



L'ATELIER

· ASSOCIATION D'ARTISTES PEINTRES ·
SCULPTEURS, GRAVEURS, ARCHITECTES
DE BORDEAUX ET DE LA GIRONDE

39^E SAILON

1949



BORDEAUX
du 13 Mars au 9 Avril

SALON ATE
1949

PRÉFACE

EN FORME D'APOLOGUE

uf

Martine se rengorgea. « Certes, dit-elle, Monsieur Molière, mon bon maître, faisait grand cas de mon jugement. Il m'appela sa pierre de touche. J'en étais toute glorieuse. Pensez donc, un si grand homme, prendre l'avis d'une servante !... »

— C'est que, Martine, le bon sens est une précieuse denrée.

— Et qui semble, Monsieur, devenir rare. Mon maître le mettait à la base de tout, de l'art d'écrire comme de l'art de peindre.

— De l'art de peindre ? La peinture vous intéresse donc ?

— Pourquoi non ? J'en entendais discuter bien souvent, rue de Richelieu. Ignorez-vous que Monsieur Mignard, peintre du Roi, était lié d'amitié avec mon maître ? C'était un bien aimable homme, ce Monsieur Mignard, et qui parlait d'or. Le dessin par ci, le coloris par là, et les contrastes, et le clair obscur, et le sfumato, que sais-je ? Quand il eût peint le Val de Grâce, Monsieur Molière lui dédia un poème :

Il nous enseigne à fuir les ornements débilés
A donner au sujet toute sa vérité
A garder partout toute fidélité
Et ne se point porter à prendre de licence.

C'était bien dit, n'est-ce pas ?

Monsieur Lebrun, Monsieur Bourdon, Monsieur Jouvenet, bien d'autres, étaient parfois mis sur la sellette... avec quelle verve !

Un soir, tout le long du dîner, ils ont parlé d'un peintre normand nommé Poussin qui venait de mourir à Rome. C'était un original. Ils disaient qu'il prenait plaisir à considérer jusqu'à des pierres et des morceaux de bois pour mieux imiter rochers et troncs d'arbres, car imiter la nature était son souci constant... Il paraît qu'il avait du génie.

— Peste ! Martine, vous en savez, des choses ! Tout de même, vous retardez ! Les temps ont changé.

— Sans doute, mon bon Monsieur, mais ce qui n'a pas changé, c'est la lumière du jour, l'éclat des roses, la beauté d'un jeune visage. Convenez qu'il est légitime d'aimer tout cela. Cependant cet amour ne suffit pas ; pour l'exprimer, le peintre doit faire preuve d'observation, de réflexion, de raison, d'opiniâtreté, et aussi d'habileté et d'expérience. Ne sont-ce pas là des choses profondément humaines et éternellement valables ?

— Je crains, ô Martine, que l'esprit des steppes et des ghettos khirgizes ou tcherkesses n'ait point encore soufflé sur vous.

— Je ne sais ce que vous voulez dire, Monsieur ; je sais seulement que je suis d'Ile de France et que je pense tout droit.

**aux
ruchers
des centaurées**

" la santé par le miel "

63, cours pasteur ● téléphone 941.89

*miels fins de table
matériel apicole
confiserie au miel
pains d'épices - cire*

*Pour tout ce qui concerne le pneumatique
adressez-vous à un Spécialiste !!!*

●
COMPTOIR CENTRAL DU PNEUMATIQUE

43, Rue Huguerie
TÉLÉPH. 81.303

56, Quai de Paludate
TÉLÉPH. 91.381

BORDEAUX

— En définitive, Martine, êtes-vous figurativiste ou non-figurativiste ?

— Des mots, des mots, encore des mots. Vous avez la rage d'expliquer la peinture alors qu'elle doit se sentir... avec notre cœur, avec nos sens. Et c'est parce qu'elle s'adresse au cœur que moi, servante, j'ai le droit d'en jouir comme quiconque ! Conférences, manifestes, commentaires, visites accompagnées, on en est rassasié, accablé, dégoûté. Ah ! si mon défunt maître avait vu ça ! Il en eût pour sûr écrit une comédie. Quelque chose dans le genre des « Précieuses »...

Martine s'éloigna en bougonnant.

J'aperçus alors Candide, une bêche sur l'épaule, et un gros bouquet dans la main.

« Les roses sont superbes cette année », me cria-t-il en brandissant son bouquet...

F. M. ROGANEAU.



Philippe LONG. — Jardin

La Corsetière de la Haute Couture

M^{ME} G. OLLAGNE

présente dans ses nouveaux salons
65, C^{rs} Georges-Clemenceau, 65

==== **BORDEAUX** ====

Les chefs-d'œuvre de la Corseterie Française, signés

CHARMIS - Marcel ROCHAS

BERLÉ - LAURE BELIN

- Une visite vous en convaincra -

COUPE

FINI

QUALITÉ

OFFICE GÉNÉRAL DE TRANSPORT

O. G. T.

SPÉCIALISTE DE TOUS

DÉMÉNAGEMENTS — EMBALLAGES

FRANCE - ÉTRANGER

GARDE - MEUBLES

21, rue des Remparts

TÉLÉPHONE 834.01

BORDEAUX

INVITÉS

- M^{mes} **BOURREC**, 114, rue du Jardin-Public.
ZO-LARROQUE, 11 bis, rue Charles-Monselet.
- M^{les} **BRUN**, 30, rue de la Croix-Blanche.
CANTENAT, cours de Verdun.
CARME, rue du Temps-Passé.
GIL-CHABÉ, 15, rue François-de-Sourdis.
GOSSELIN, 110, rue Naujac.
- MM. **GUEHO**, cours de l'Argonne.
MAZAUD, 103, rue Millière.
RAYNAL, 26, passage Prosper-Nègre.
VICENS, cours Portal.
-
-

SERVICES DES VENTES

Toutes les œuvres exposées ne portant pas de prix de vente, les visiteurs sont priés de s'adresser au **Service des entrées**, où leur seront donnés tous renseignements qu'ils pourraient désirer.

EXPOSANTS

BERTAUD (E.),
Gauriac (Gironde).

1. Triel.
2. Passages (Espagne).
3. Triel.
4. La Ferme à Trianon (Versailles).
5. St-Ciers-de-Canesse (Gironde).
6. Croquis (Blaye).

BERTIN (Géo),
19, cours d'Albret - Bordeaux.

7. Etude de zinnias.

BILLARD (Pierre),
43, rue Paul-Louis-Lande -
Bordeaux.

8. Bouquet.
9. Paysage du Tarn-et-Garonne.
10. Paysage du Tarn-et-Garonne.
11. Paysage du Tarn-et-Garonne.
12. Paysage du Tarn-et-Garonne.
13. Paysage du Tarn-et-Garonne.
14. Paysage du Tarn-et-Garonne.

CALLÈDE (Alex),
19, rue Porte-Basse - Bordeaux.

15. Vierge
(sculpt. pierre en taille directe).
16. Ninette
(sculpt. pierre en taille directe).

CAZAUBON (P.-Louis),
40, rue Pagès - Bordeaux.

17. Audacieuse manœuvre
(Marée d'équinoxe - Port de
Bordeaux)
18. Levée de lune au Port clos
(Ile Bréhat - Côtes-du-Nord)
60.000 fr.
19. Femmes de pêcheurs de la
Chaume (Vendée) 50.000 fr.
20. Gabare de foin dans la brume
(Port de Bordeaux) 40.000 fr.
21. Crépuscule 30.000 fr.
22. Morutiers et doris 10.000 fr.
(Port de Bordeaux).



SES LANDAUS

SES POUSETTES

SA LITERIE



MARJAN 72-74, rue des Trois-Conils
BORDEAUX

TOUT CE QUI CONCERNE
LA DÉCORATION INTÉRIEURE



MERIGOT



20 - 22, rue Vital - Carles

==== **BORDEAUX** ====

23. Le « Jacques-Richemont », trois-mâts moderne 7.000 fr.
(Port de Bordeaux).
24. Port des Sables d'Olonne (Vendée) 12.000 fr.
25. Dragueurs de mines anglais (Port de Bordeaux) 8.000 fr.
26. Gabare et pêcheurs 12.000 fr.
(Port de Bordeaux).
27. Arrière du vapeur au clair de lune 30.000 fr.
(Port de Bordeaux).
28. Ancien Ponton Bordeaux-Océan (Port de Bordeaux) 5.000 fr.

CHASSAIGNE (J.-R.),

223, cours de l'Yser - Bordeaux.

Bassin d'Arcachon :

29. Sur la dune de l'Herbe.
30. Calme plat à Pirailan.
31. L'étang de Piquey.
32. Matin gris sur l'étang.
33. Plage de Piquey.
34. Marée d'équinoxe.
35. Derniers rayons.
36. Dans les dunes de l'Océan.
37. Sainte-Croix-du-Mont, l'été.
38. Sainte-Croix-du-Mont, l'hiver.

DEVAUX (Léon),

113, rue de Ségur - Bordeaux.

39. Portrait (huile).
40. Portrait (huile).
41. Le vétérán.
42. Midi dans la vallée.
43. Eglise de Tayac.
44. Porche ensoleillé.
45. Matinée aux Eyzies.
46. Trois pochades.
47. Matin sur la Vézère.

DUBOIS (Max),

37, quai des Chartrons -

Bordeaux.

48. Bords de l'eau 8.000 fr.
49. Les tours du Diable 5.000 fr.
50. Lumières 2.000 fr.
51. Vieux moulin 2.000 fr.
52. Nature morte 2.000 fr.

FURT (Léonce),

24, rue Tanesse - Bordeaux.

53. Intérieur
(appartient à M^e Paul P.)
54. Marine Arcachon
(appartient à M. Parage).
55. Bretagne. Port de Binic
(appartient à M. Parage).

GARROS (Louis),

14 bis, rue Lecocq - Bordeaux.

56. Le « Finlande ».
57. Départ à la pêche.
58. Soir de novembre.
59. A Floirac.
60. Bords de l'Issoire.
61. La Hume.
62. Port de Moulon.
63. Terrasse à Moulleau.
64. Châtel-Guyon et Rions.
65. Vieille Maison à Châtel-Guyon.
66. Chemin à La Tresne.

GRAVES (Pierre),

Paillet (Gironde).

67. Saint-Genès-de-Lombaud 15.000 fr.
68. Neige 12.000 fr.
69. Gabare à charbon 12.000 fr.
70. Chêne-liège 12.000 fr.
71. Andernos (Quinçonces) 12.000 fr.

GUEIT (Marius),

46, rue Turenne - Bordeaux.

72. Dans les pins. Arès 20.000 fr.
73. Automne 9.000 fr.
74. Novembre réservé.
75. Marée montante. Arès. 9.000 fr.
76. Cabane de pêcheurs 8.000 fr.
77. Pin sur la dune 9.000 fr.
78. Matinée. Arès 8.000 fr.
79. Paysage de l'Aveyron 75.000 fr.
Entraygues.
80. Paysage à Gradignan 8.000 fr.
81. Ruisseau en hiver 4.500 fr.
82. Automne 8.000 fr.
83. Vililage 4.000 fr.
84. Paysage. 4.000 fr.

JICÉ-CHAUMONT,

52, rue de Tauzia - Bordeaux.

85. Après-midi d'automne à Biriatou 30.000 fr.
86. Collioure. Le Port. 7.000 fr.
87. Peinture. 7.000 fr.
88. Portrait 7.000 fr.
89. L'arbre foudroyé 8.000 fr.
90. Nu 7.000 fr.
91. Etude de vague 3.000 fr.
92. Sur le port de Banyuls C. P.

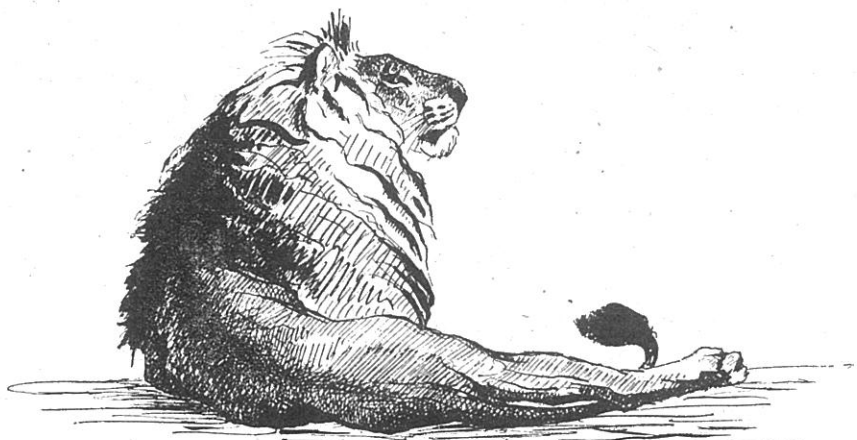
JOURNOLLEAU (Henri),

124, rue Mondenard - Bordeaux.

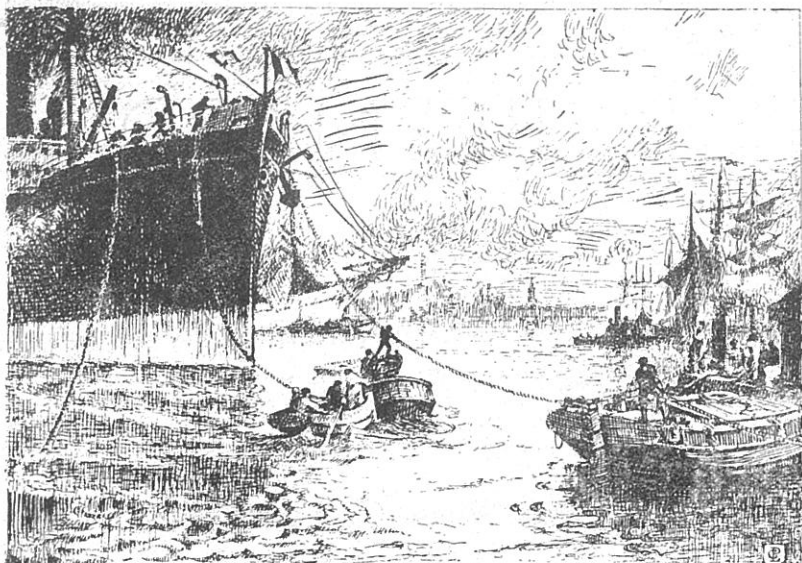
93. Eglise à Mérignac 12.000 fr.
94. Fleurs 10.000 fr.
95. Au parc bordelais 6.000 fr.



René RODES



LION (croquis) — Lauray du Queneh



P.-Louis CAZAUBON. — Audacieuse manœuvre



E.-J. RANDÉ. — Au Jardin Public (Bordeaux)

P. BERNARD

Maître Tailleur

COUTURIER



162, Rue Sainte-Catherine, 162

BORDEAUX

PHYSIOTHERAPIE
MASSAGES MÉDICAUX ET ESTHÉTIQUES ULTRA-VIOLETS
TRAITEMENTS AMAIGRISSANTS
ÉPILATION ÉLECTRIQUE
GALVANO-PUNCTURE

Mary Cohr

Dans son cabinet de traitements esthétiques vous
trouverez réunie une installation de tous
les soins de beauté du corps, du visage et en
exclusivité le PEELING et PROPYLING
de JEAN d'ATHÈNE

9, Allées de Tourny - BORDEAUX - Tél. 29.06

LAURON DU QUESNEL (Camillo),
21, rue Cornac - Bordeaux.

- 96. Léopards (panneau décoratif).
- 97. Vautours des Andes (panneau décoratif).
- 98. Lionne rugissant.
- 99. Panthère (dessin).
- 100. Lionne (dessin).
- 101. Animaux divers (croquis).
- 102. Lac d'Annecy.
- 103. Le Crêt Saint-Michel
(Environs de Grenoble).
- 104. Les rosiers (réservé).
- 105. Matinée sur l'Isère.
- 106. Fin de jour sur l'Isère.
- 107. Berges de l'Isère.
- 108. Environs de Grenoble l'hiver.

LONG (Philippe),
65, rue Wustenberg - Bordeaux.

- 109. Sujets coloniaux.
- 110. Jardin.

MOTHE (Emile),
73, rue Wustenberg - Bordeaux.

- 111. La roulotte aux Salinières
4.000 fr.
- 112. L'église de Lormont le matin
5.000 fr.
- 113. Reflets sur la Garonne 5.000 fr.
- 114. Le pont de Laroque des Arcs
près Cahors 5.000 fr.
- 115. Près Saint-Front à Périgueux
5.000 fr.
- 116. Automne à Cailleau 5.000 fr.
- 117. L'église de Cailleau 5.000 fr.
- 118. La rue du Port-de-Graule
à Périgueux 5.000 fr.
- 119. Tête (étude) 7.000 fr.
- 120. La femme aux yeux verts
6.000 fr.
- 121. Nu 8.000 fr.

PEREY (Marcelle-Paule),
239, av. d'Eysines - Le Bouscat.

- 122. Nativité.
- 123. Station du chemin de croix.
- 124. Station du chemin de croix.
- 125. Bons amis.
- 126. Arums en fleurs.
- 127. Cuivres.
- 128. Etude.

RANDÉ (Edmond-Jean),
6, rue du Quai-Bourgeois -
Bordeaux.

- 129. 3 croquis à la plume (dessins).
- 130. 3 croquis à la plume (dessins).

- 131. 3 croquis au crayon (dessins).
- 132. 3 croquis au crayon (dessins).
- 133. Au Jardin Public à Bordeaux
(gravure sur bois).
- 134. Porte des Salinières à Bordeaux
(gravure sur bois).
- 135. Eglise Saint-Rémy à Bordeaux
(gravure sur bois).
- 136. Impasse Caillabet à Bordeaux
(gravure sur bois).
- 137. Port Saint-Jean à Bordeaux
- 138. Marchande de frites. Quais de
Bordeaux (gravure sur bois).
- 139. 3 gravures (gravures sur bois).
- 140. Halle de Domme (Dordogne)
(huile).
- 141. Porte des Tours à Domme
(huile).
- 142. Rue à Domme le soir (huile).
- 143. Maison sur le bord de la route
Domme (huile).

RODES (René),
25, rue Nauville - Bordeaux.

- 144. Nuages sur la montagne (huile).
- 145. Village blanc. Saint-Michel
(huile).
- 146. Matin à Arnéguy (huile).
- 147. Maisons blanches. Arnéguy
(huile).
- 148. Vallée navarraise (huile).
- 149. Le village de Caro (huile).
- 150. Etude (huile).
- 151. Le village de Saint-Michel
(mine de plomb).
- 152. Maison de bohémiens. St-Michel
(mine de plomb).
- 153. Dans le massif de la Baïgourra
(mine de plomb).
- 154. Le cloître des Cordeliers
St-Emilion (mine de plomb).
- 155. La porte d'Espagne (gravure)
Saint-Jean-Pied-de-Port.
- 156. La porte de France (gravure)
Saint-Jean-Pied-de-Port.

ROGANEAU (François),
Ecole des Beaux-Arts -
Bordeaux.

- Peintures du Pays Basque :
- 157. - 157 bis - 157 ter 15.000 fr.
 - 158. 10.000 fr.
 - 159. - 159 bis 8.000 fr.
 - 160. - 160 bis 5.000 fr.
- Dessins du Pays Basque :
- 161. - 161-1 - 161-2 - 161-3 - 161-4 -
161-5 - 161-6 4.500 fr.

A L'ESCHOLIER D'AQUITAINE

Maison A. Tave

49, Rue du Mirail - BORDEAUX

Aquarelle - Gouache

Peinture à l'Huile

Un Spécialiste du Scolaire et de l'Étudiant

LINGERIE
BONNETERIE
BLOUSES

Juliette Loustalet

26, Place Pey-Berland
BORDEAUX

ROZIER (Jacques),
60, rue de la Croix-Blanche -
Bordeaux.

162. Les Planques (Gorges du Tarn)
30.000 fr.
163. Calme et mélancolie 25.000 fr.
164. Belle journée d'hiver 15.000 fr.
165. Oratoire en province 8.000 fr.
166. Le vieux peuplier 6.000 fr.
167. Sur le coteau (Floirac) 8.000 fr.
168. La lande inondée 5.000 fr.
169. L'église de Tréban (Tarn)
(appartient à M. L. D...)
170. Sous-bois d'automne 2.000 fr.
171. Entrée du village de Tréban
(Tarn) 5.000 fr.
172. Vieille rue d'Arles 2.000 fr.
173. Du sommet de la Rhune 2.000 fr.
174. Gorges du Tarn 3.000 fr.
175. Cabane dans la lande 3.000 fr.
176. Etude, Mérignac 2.000 fr.
177. La maison au gros chêne 4.000 fr.
178. Calvaire, Auvergne 2.000 fr.
179. Tronc de chêne en été 2.000 fr.
180. Tronc de chêne en hiver 4.000 fr.
181. Le vieux chêne 4.000 fr.
182. Marée basse 2.000 fr.
183. Au bord de l'eau 3.000 fr.
184. Sous-bois (l'hiver) 4.000 fr.
185. La rue des Arènes, Arles 8.000 fr.
186. Un coin de l'étable 3.000 fr.

RUIZ SANTILLAN (Luis),
156, boulevard Garnier - Royan.

187. Le Phare 25.000 fr.
188. Marine 10.000 fr.

189. Marine 10.000 fr.
190. Vallières 12.000 fr.
191. Nature morte 12.000 fr.

SUE (Gabriel),
Servanches, par St-Aulaye
(Dordogne).

192. Dindons
(appartient à M. et M^{lle} D...)
193. Troupeau d'oies
(appartient à M. et M^{lle} D...).

THINEY (Jean),
44, rue Ste-Colombe - Bordeaux.

194. Portrait.
195. Banlieue.
196. Péniches.
197. Le gazomètre.
198. Paysage.
199. Joueurs de dames.
200. Musique de chambre.

VALEILLES (Jacques),
82, rue Laroche - Bordeaux.

201. Montaignu de Quercy 6.000 fr.
202. Environs de Bordeaux 4.000 fr.
203. Eglise de Perles 5.000 fr.
(Ariège).
204. Le Castelet (Ariège) 5.000 fr.
205. Le Castelet (Ariège) 5.000 fr.
206. Ségur (Corrèze) 4.000 fr.

VIGNAL (Jacques-Henri),
14, rue Colbert - Bordeaux.

207. Corbeau.

Les clichés ont été reproduits et gravés en photogravure
par **Xavier COROMPT**, photographeur, rue de Ruat - Bordeaux

LA LITERIE MODERNE

Sommiers - Matelas - Divans

— Fauteuils - Canapés-lits —

Pose de Rideaux et de Tapis

GEORGES BABIKA

Artisan Tapissier Décorateur

13, Rue Neuve, 13

B O R D E A U X

CE CATALOGUE

est une réalisation d'



Directeur Henry DOMY

21, rue des Remparts

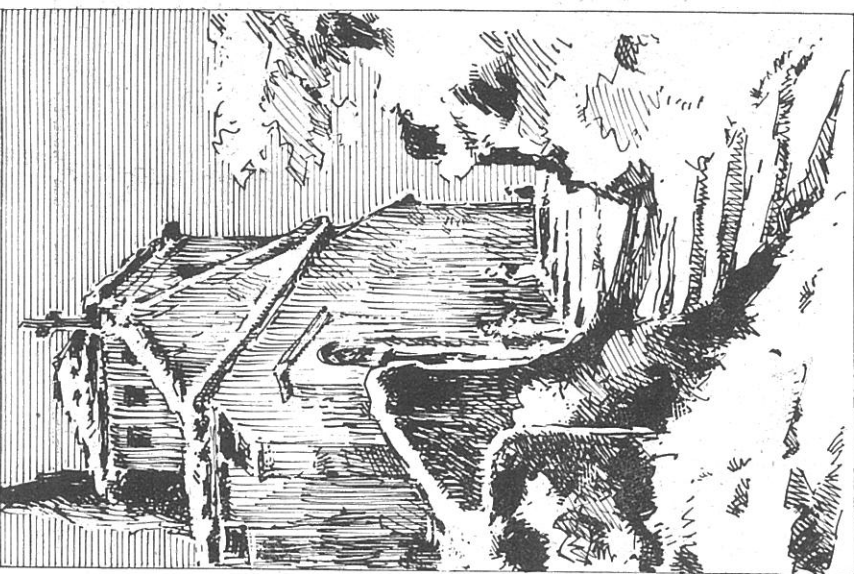
B O R D E A U X



H. JOURNALLEAU. — Au Parc Bordelais



J. THINEY. — Musique de chambre



Emile MOTHE. — La petite église



M. Péréy

M^{lle} M.-P. PÉREY. — Bons amis

Idéal Photo

Callède frères



à télémètre-couplé

Spécialiste travaux

LEICA - CONTAX

ROLLEIFLEX

Cinéma d'Amateur

47, Rue des Remparts - BORDEAUX

Imp. André BAILLET - 46, Cours de Verdun - BORDEAUX

SAL

1