

CARTE D'EXPLORATEUR

BORDEAUX culture

Musée des beaux arts BORDEAUX

Georges Dorignac, Jeanne d'Arc découvrant les voeux L. Histoire de Jeanne d'Arc (détail), 1918

PORTRAITS DE FAMILLE REZ-DE-CHAUSSÉE

La famille est très importante pour Georges Dorignac qui peint de nombreux portraits de ses proches. Voici Céline, sa compagne, qui tient leur fille Georgette sur les genoux. Sept erreurs se sont glissées dans ce portrait, repère-les et entoure-les :



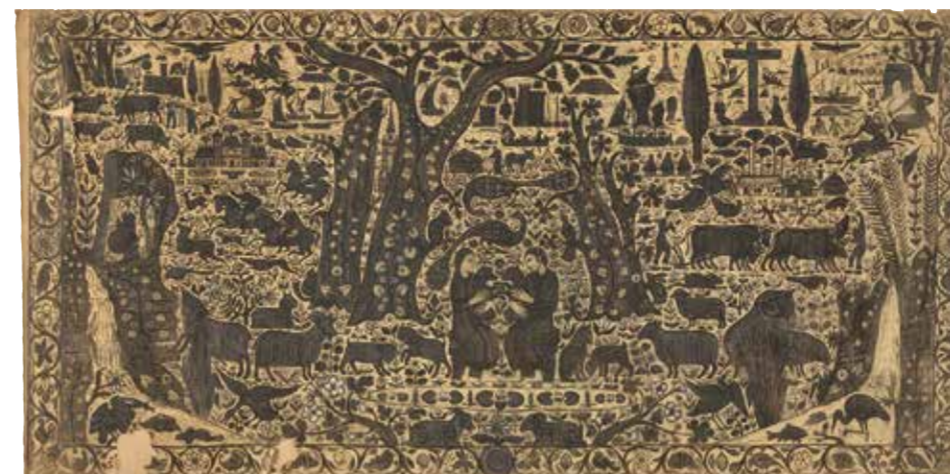
Georges Dorignac, *Mère et enfant*, 1906



LA PÊCHE AUX DÉTAILS ÉTAGE

Repère ce tableau dans la salle et installe-toi devant. Voyons si tu es un bon observateur...

À toi de trouver :



Georges Dorignac, *Les Deux Amants*, 1917

- deux centaures
- un phare
- un dragon
- un télescope
- un épouvantail
- un château fort
- un pélican gourmand
- un combat de coqs
- un ange sur un poisson volant
- un chat sur un banc

Maintenant fais les comptes, si tu as coché...

Entre 0 et 3 éléments :
Oups, c'est le moment de trouver une loupe !

Entre 4 et 7 éléments :
Pas mal ! Un petit tour à l'école des détectives et la prochaine fois, tu assures !

Au-dessus de 8 éléments :
Trop fort ! C'est sûr, tu pourrais même trouver une aiguille dans une botte de foin !

AU TRAVAIL ! SOUS SOL

Notre artiste a représenté beaucoup de travailleurs et de travailleuses. Regarde, certains tirent une corde, au bout de laquelle se trouve un bateau. Ça doit être lourd ! Trouve le nom de ce métier en remettant les bons mots dans les cases. Reporte ensuite les lettres dans les cases numérotées pour découvrir la solution.

Fardeau
Travailleurs
Harnacher
Effort
Bateau
Fusain
Corde
Sanguine
Berge
Tirer



Georges Dorignac, *Haleurs*, 1912

4

2

1

3

5

6

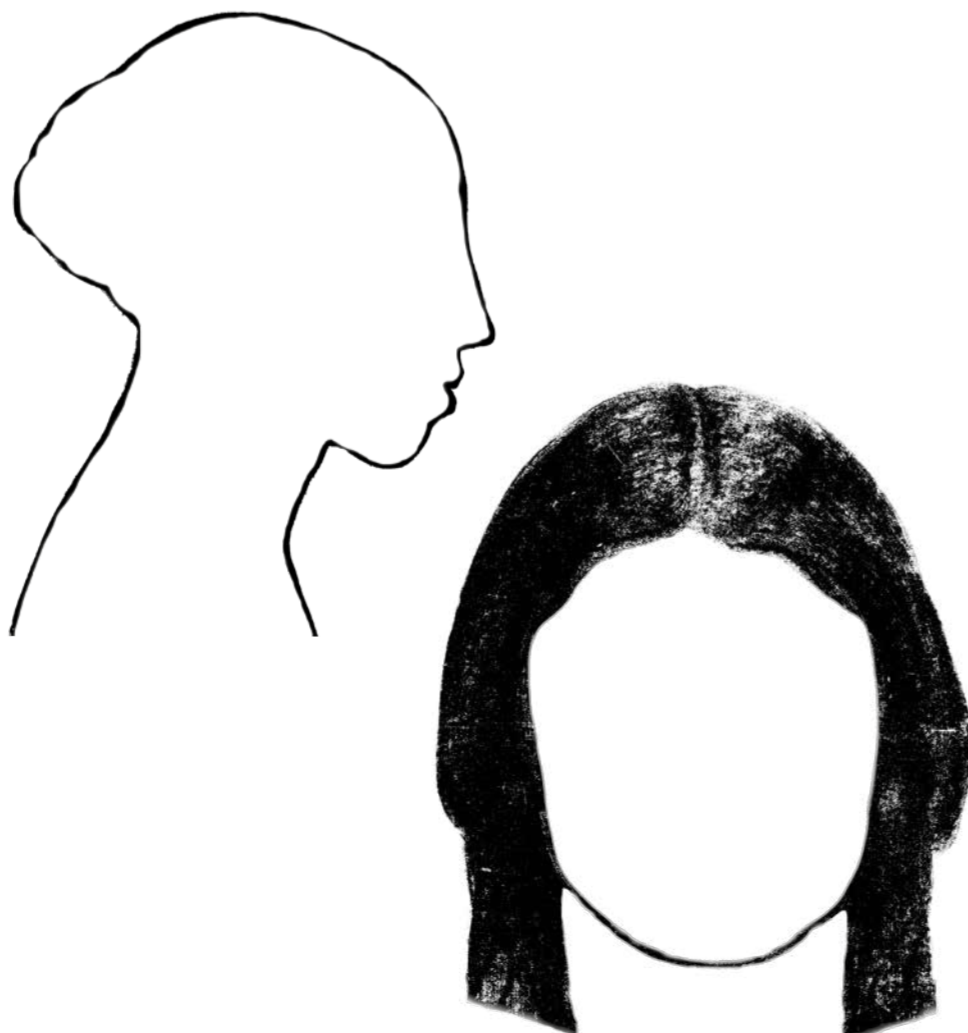
1 2 3 4 5 6

Reponse : HALEUR

DE FACE, DE PROFIL REZ-DE-CHAUSSÉE

Dorignac dessine les visages de ses modèles dans différentes positions. Il utilise le fusain, un charbon à la fois poussiéreux et gras, ou la sanguine, sa variante rouge.

À la manière de l'artiste, réalise un visage de face et un de profil en rajoutant les éléments manquants.



RUELLES ÉTAGE

Trouve l'œuvre intitulée *Village du Pays basque* ou *Les Ruelles*. Georges Dorignac a peint ce paysage du Pays basque simplement avec des traits noirs, comme un croquis, et quelques touches colorées. Ici, il représente une ruelle bordée de maisons, mais... arrives-tu à les voir ?

Fais apparaître les maisons en redessinant les contours des toits et des murs, invente des portes et des fenêtres, à l'aide d'un crayon à papier.



DU DESSIN À LA SCULPTURE SOUS SOL

Regarde cette sculpture d'une femme assise, peux-tu deviner la matière utilisée par l'artiste ? C'est du bronze !

À travers ce labyrinthe, découvre les étapes de la création d'une sculpture en bronze à partir d'un dessin. Attention aux impasses !

Le dessin

Trop dur...

J'arrête tout et je mets à la peinture !

Mouler

Faire cuire

Oups, j'ai raté mon mélange

Couler le bronze dans le moule

La sculpture

Créer un moule en plâtre

Casser le moule

Avec cette carte, tu vas pouvoir explorer l'exposition, trouve les :



Georges Dorignac, *Chouette*, s.d.

sur les cartels à côté des œuvres pour te guider.

Carte réalisée dans le cadre de l'exposition *Georges Dorignac. Le trait sculpté* présentée à la Galerie des Beaux-Arts de Bordeaux du 18 mai au 17 septembre 2017.

AUTOUR DE L'EXPOSITION

Pour les plus jeunes
Visites-ateliers 3-5 ans & 6-12 ans
Des ateliers pour les enfants sont organisés autour de l'exposition certains mercredis et pendant les vacances. Voir sur le site internet pour les dates.

Atelier ados
Un atelier « Mandala géant », spécialement conçu pour les ados de 11 à 15 ans, est organisé à la Galerie les mercredi 23 et jeudi 24 août.

RENSEIGNEMENTS ET RÉSERVATION
servicedespublics-mba@mairie-bordeaux.fr
05 56 10 25 25
www.musba-bordeaux.fr





Un mandala est un cercle dessiné rempli de symboles, celui-ci a été créé par Georges Dorignac. Il paraît que le colorier est très relaxant alors... à tes crayons !

QUEL EST TON ANIMAL TOTEM ?

Dans l'exposition, tu as pu voir de nombreux animaux.

En répondant à ce test, tu vas découvrir l'animal qui te représente le mieux et qui va devenir ton totem :

- Où préférerais-tu vivre :
 - sur un bateau
 - dans une cabane dans la forêt
 - dans un chalet dans la montagne
 - dans une maison dans la prairie
- Quand tu te lances dans un projet, tu aimes que ce soit fait :
 - le plus vite possible
 - avec passion
 - avec les autres
 - après réflexion
- Si tu devais compter sur un de tes sens ce serait :
 - l'ouïe
 - la vue
 - le goût
 - ton 6^e sens

7) Quel est ton élément ?

- l'eau
- l'air
- le feu
- la terre

8) Parmi ces couleurs laquelle choisis-tu ?

- bleu
- vert
- orange
- argenté

9) Avec tes amies/ tu es plutôt celui / celle qui :

- a toujours une bonne blague à raconter
- mène le groupe
- sait garder les secrets
- est toujours partant(e) pour s'amuser

10) Tu dois dessiner un membre de ta famille, lequel choisis-tu ?

- ta mère
- ton père
- ta sœur ou ton frère
- ta grand-mère/ ton grand-père

4) Quel est selon toi le trait de personnalité qui te caractérise le mieux :

- joyeux(se)
- débrouillard(e)
- sage
- mystérieux(se)

5) Un peintre veut faire ton portrait, tu choisis d'être représenté(e) :

- de face
- de profil
- de trois-quarts
- de dos

6) Entre tous ces métiers, lequel te tente le plus ?

- professeur
- sportif(ve) de haut niveau
- artiste
- aventurier(e)

RÉPONSES

Tu as un maximum de ▲

Ton animal totem est le poisson : réveur et un brin mystérieux, tu as l'âme d'un(e) artiste. A l'aise avec les autres, tu es capable de t'adapter à toutes les situations sans faire de vague. Le totem du poisson t'ouvre les portes de l'imagination vers un océan de créativité. Tu as de bonnes idées, ose les exprimer !

Tu as un maximum de ■

Ton animal totem est le tigre : tout comme lui, tu ne te laisses pas impressionner facilement et on te remarque où que tu ailles. Courageux, tu n'hésiteras pas à défendre ceux que tu aimes car tu ne supportes pas les injustices. L'esprit du Tigre te donne la force d'affronter tous les défis mais prends garde à ne pas te laisser emporter par tes émotions !

Tu as un maximum de ◆

Ton animal totem est la chouette : on dit de toi que tu es sage et réfléchi. Tes conseils valent de l'or et tes amis le savent ; en général c'est à toi qu'ils confient leurs secrets. Ce totem te pousse à être très curieux, tu cherches à percer tous les mystères de l'univers pour pouvoir les partager avec les autres. Un peu « je sais tout » sur les bords, attention à ne pas prendre la grosse tête !

Tu as un maximum de ○

Ton animal totem est le cheval : infatigable, tu rêves d'aventures et de grands espaces. Quand tu fais quelque chose, c'est toujours avec passion et bonne humeur. Le totem du cheval agit sur toi comme un guide, il t'aide à franchir les obstacles et te donne l'envie de partir à la conquête du monde. Pense à ralentir de temps en temps pour profiter du moment présent !

