

1 9 3 2

---

SALON DES  
INDÉPENDANTS

---

5<sup>e</sup> ANNÉE

# COURBU

84, 86, RUE DE STRASBOURG, BORDEAUX — TELEPHONE : DE 81

== PEINTURE ==

== MIROITERIE ==

== DÉCORATION ==

Fouritures pour artistes peintres  
et pour travaux d'art appliqué

# A. GRÉZY

39, rue du Palais-Gallien

## BORDEAUX

Emballage — Tableaux anciens et modernes  
Encadrements — Renteilage de Tableaux

# BERMOND

9, Rue Sainte-Catherine  
Téléphones 637-85

BORDEAUX  
BORDEAUX

PIANOS  
PHONOS  
DISQUES

Toutes les grandes marques aux meilleurs prix  
REPARATIONS - LOCATIONS  
FACILITÉS DE PAIEMENT





NE PRÊTEZ PAS VOTRE CATALOGUE.

CE SERAIT NOUS RENDRE

UN MAUVAIS SERVICE.



Du 15 Octobre au 13 Novembre 1932

**Catalogue**

du

**5<sup>e</sup> Salon Bordelais**

des

**Artistes Indépendants**

**1932**

**Prix : 4 fr.**

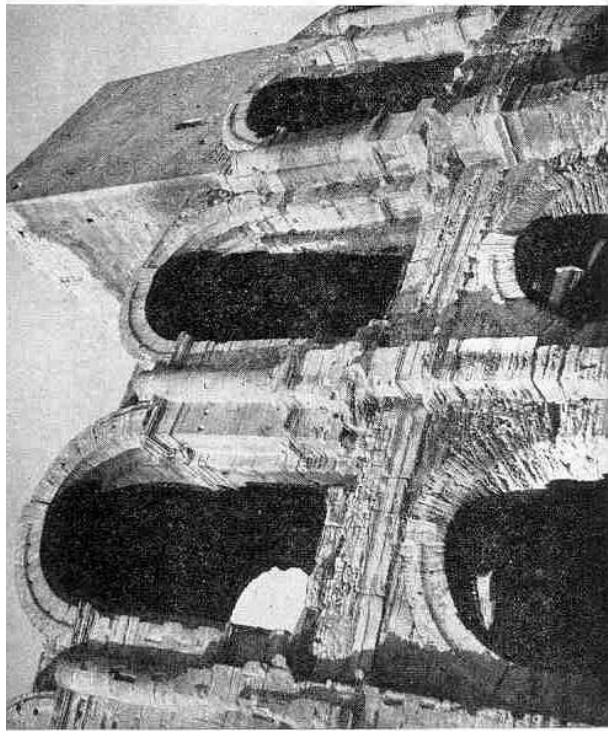


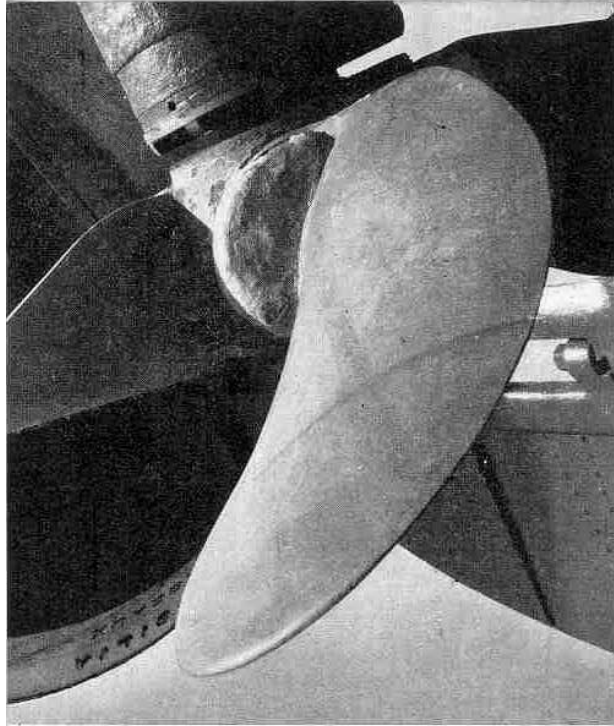
**A BORDEAUX**

SALON 1MB  
1932

Terrasse du Jardin Public  
(Galerie des Beaux-Arts)

EN GUISE





## DE PRÉFACE

PHOTOS KOLLAN.

## Une lettre de F. LÉGER

*L'art et la vie marchent côte à côte, en camarades, ils se comprennent ou se haïssent, s'adorent ou se détestent tour à tour : c'est humain...*

*L'art est humain : il est parmi nous, nous pénétre journalièrement, consciemment ou inconsciemment. Depuis le terrassier qui "choisit" sa ceinture et le créateur qui s'impose au monde par la puissance de son œuvre, l'art est partout.*

*Mais pour "entrer dans la danse", pour être apte à l'appréciation ou à la création, IL FAUT ÊTRE LIBRE.*

*Très peu de gens sont libres. Le monde est construit sur des entraves et des préjugés dont les "moyennes" se satisfont.*

*Au-dessus de ces moyennes une élite qui ne se laisse pas faire crée ou apprécie l'œuvre d'art.*

*Je souhaite à vos visiteurs, mes chers amis, la liberté nécessaire pour être "avec vous" dans votre courageuse exposition de 1932.*

*Fernand Léger 32*



Année 1932-33

# Société des Artistes Indépendants Bordelais

Année 1932-33

## COMITÉ

Présidente et Trésorière : M. A. J. LAROCQUE, 183, rue d'Arès, Bordeaux.

Secrétaire : M. Y. MARCHADIER, 23, cours de Luze, Bordeaux.

Commissariat : M. M. VALMIER, 303, boulevard Président-Wilson, Bordeaux.

M. F. JOUANNE, Bordeaux.

M. R. GEYRES, 35, rue du Cancaera, Bordeaux.

M. ALBE, rue de la République, Saclat (Borlogne)  
M. BASLES, 200, rue de la Benauge, Bordeaux  
M. BELAUBRE, pl. de la Mairie, Preignac - 28, r. du Temps-Passé, Bx.  
M. BENDALI, 15, rue de Fivoli, Bordeaux.  
M. BERTGOODALL, 67, rue Solle, Camblérac.  
M. BÉZARD, 48, rue-Paul-Courts-Lascaux, Bordeaux.  
M. BOISSONNET, 50, chemin du Tomou, Bordeaux.  
M. de CARDEXAL, 71, cours Pasteur, Bordeaux.  
M. CAYRE, 117, cours d'Albrot, Bordeaux.  
M. DANGLA, 123, rue Sainte Cathérine, Bordeaux.  
M. DUFOURG, 33, cours d'Aquitaine, Bordeaux.  
M. GAY, 5, rue Thine, Bordeaux.  
M. GEYRES, 35, rue du Cancaera, Bordeaux.  
M. JOUANNE, Bordeaux.  
M. JOUENELLE, 14, rue-Henri-Cochin, Bordeaux.  
M. LAMBERT, 21, rue Corisy, Antiens - 10, rue Monadey, Bordeaux.

## SOCIÉTAIRES

M. LAROCQUE, 183, rue d'Arès, Bordeaux.  
M. LAPORTE, 59, rue du Palais-Gallien, Bordeaux.  
M. LAROCQUE, 183, rue d'Arès, Bordeaux.  
M. LUNG, 28, Allées d'Orléans, Bordeaux.  
M. MACHET, à Sainte-Bazelle (Lot-et-Garonne). H  
M. MACHET, 28, cours de Luze, Bordeaux.  
M. MOLINIÉ, 7, rue des Faussels, Bordeaux.  
M. PARGAUE, 11, allées des Roses, Camblérac.  
M. PARGAUE, 303, boulevard Wilson, Bordeaux.  
M. PARGAUE, 303, boulevard Wilson, Bordeaux.  
M. ROUGERIE, 77, avenue Alsace-et-Lorraine, Camblérac.  
M. VALMIER, 303, boulevard Wilson, Bordeaux.  
M. TASTET, 18, rue du Maréchal-Joffre, Bordeaux.  
M. THOUQUART Madeline, 3, avenue des Camps, Le Bouscat.  
M. SARAHEX, 44, boulevard de Parisienne, Périgieux.

*Président, Secrétaire, Trésorier*

N. B. — Tout ce qui concerne la Société (Communications, demandes, renseignements, etc.) doit être adressé par correspondance à M. A. J. LAROCQUE, 183, rue d'Arès — BORDEAUX  
Tous les règlements seront effectués par le moyen de notre Compte courant Chèques postaux : Société des Artistes Indépendants Bordelais, N° 389-85 Bordeaux

# Artistes Indépendants de Bordeaux et du S.-O.

Société honorée d'une subvention par la Ville de Bordeaux

## 5<sup>me</sup> SALON

(D) désigne les dessins — (H) les peintures à l'huile — (A) les aquarelles — (G) les gouaches — (P) les pastels  
(E) les eaux-fortes — (L) les lithographies — (GR) les gravures — (B) les bois — (AF) les affiches ou les projets d'affiches.

### SECTION " PEINTURE "

**ANSBERT (Bertrand-Félix)**, Saint-Seurin-de-Cadourne, Gironde.  
*14, quai Sainte-Croix, Bordeaux.*

1. Le repos du modèle (H). 600 fr.
2. Marthe (H). 150 fr.
3. Sous-bois (H). 150 fr.
4. Roses (H). 50 fr.
5. Tête (P). 100 fr.

**ASSELIN (M)**,  
*Galerie MARCEL BERNHEIM, 35, rue La Boétie, Paris 8<sup>e</sup>.*

6. Femme aux anémones (H). 6,000 fr.
7. Jeune fille lisant (H). 8,000 fr.

**AZEMA (Louis)**, né en 1910, décédé en 1931.  
*5, rue Amiral-Courbet, Le Bouscat (Gironde).*

8. Paysage (P).
9. Nature morte (inachevée) (P).
10. Paysage (P).
11. Christ (esquisse peinte) (P).
12. Nature morte (P).

**BALLE (Marcel)**, dit **André MARGY**, né à Baugé (Maine-et-Loire).  
*18, rue Roborel-de-Climens, Bordeaux.*

13. Cour de ferme à Lestiac (H). 550 fr.
14. Rocher à Guéthary (H). 250 fr.
15. Cargo à quai (H). 250 fr.

16. Brume du matin (H). 250 fr.
17. Paysage (H). 250 fr.
18. Un coin de Plassac (H). 250 fr.
19. Ruelle à Lestiac (H). 250 fr.
20. Sous-bois (H). 250 fr.
21. Soleil couchant (H). 250 fr.
22. Clair de lune à Lestiac (H). 250 fr.

**BAND (Max)**,  
*Galerie MARCEL BERNHEIM, 35, rue La Boétie, Paris 8<sup>e</sup>.*

23. Le jeu de construction (H). 1,500 fr.
24. Tulipes (H). 900 fr.
25. Bouquet de chrysanthèmes (H). 900 fr.
26. Enfant à la pomme (H). 1,000 fr.

- BASILIS (Germaine)**, née à Bordeaux.  
209, rue de la Benauge, Bordeaux.
27. Vieille bordelaise (H). 2,000 fr.
28. Portrait (H).
29. Rue du Port (St-Macaire) (H). 150 fr.
30. Vieille maison (St-Macaire) (H). 150 fr.
- BELAUBRE (Jao)**, né à Preignac.  
*Preignac, Place de la Mairie* — 28, rue du Temps-Passé, Bordeaux.
31. Les arbres jaunes (H). 500 fr.
32. L'Envol à Preignac (H). 500 fr.
33. La route (H). 500 fr.
34. Maisons à Preignac (H). 500 fr.
35. Sauternes (H). 500 fr.
36. Le Giron à La Trave (H). 500 fr.
37. Nature morte (H).
38. Une femme (peinture) (H). 1,000 fr.
- BÉLONI (André)**, né à Chateaubriant (L.-I.).  
10, rue Traversière, La Garenne-Colombes (Seine).
39. Nature morte n° 642 (H). A Mme Dulong. 1,000 fr.
40. Nature morte n° 643 (H).
41. Suite d'illustration pour le Fonds des yeux, de René Lacôte (édition Demain). les 2 250 fr.
42. Instantanés. III, d'un poème de Louis Guillaume. 100 fr.

43. Au paradis. III, d'un poème de Louis Guillaume. 100 fr.
44. Le Rayon de lune dans l'Atelier. III, d'un poème de Mme Madeleine Beloni. 100 fr.
45. Dans un cerceuil de sapin. III, d'un poème de Mme Madeleine Beloni. 100 fr.
46. La Seine. III, d'un poème de J.-M. Lambert. 100 fr.
47. Banlieue. 50 fr.
- BENDALL (Mildred)**, née à Bordeaux.  
15, rue de Tivoli, Bordeaux.
48. Nu (H). 1,000 fr.
49. La carafe verte (nature morte (H)). 800 fr.
50. Assiette de fruits (H). 800 fr.
51. Les prunes d'Été (H). 800 fr.
52. Coquelicots (H). 600 fr.
53. Fleurs (H). 800 fr.
54. Fleurs (H). 700 fr.
55. Arbres (H). 800 fr.
56. Paysage (H). 800 fr.
- BERNADET (Renée-Marguerite)**, née à Bordeaux.  
18, rue Rouffet, Bordeaux.
57. Sous-bois (P). 250 fr.
58. Marine (P). 300 fr.

- BERTGOODALL**, née à Bordeaux.  
67, rue Solle, Caudéran.
59. Femme aux mains croisées. 600 fr.
60. Simone.
61. Jac Belaubre.
62. M. C. Daunalt.
63. Nu. 600 fr.
64. Nature morte. 300 fr.
- BILLARD (Pierre)**, né à Tonneins.  
43, rue Paul-Louis-Lande, Bordeaux.
65. Monastère (Sigenza). 250 fr.
66. Tobade. Porte Saint-Martin (H). 200 fr.
67. Albarracin (La citée) (H). 200 fr.
68. Albarracin sous la neige (H). 200 fr.
69. Environs de Jaca (L'Eglise) (H). 125 fr.
70. Eglise des jeunes filles (Jaca) (H). 125 fr.
71. Paysage aragonais (H). 290 fr.
72. Alquezar (Huesca), Calle Vieille (H). 200 fr.
73. Le château (H). 200 fr.
74. Alquezar Rue (Calle Vieille) (H). 200 fr.
75. Alquezar Rue (Calle Vieille) (H).
76. Place à Cinenca (Aragon) (H). 300 fr.
77. Le Pont Romain (Aragon) (H). 250 fr.
78. Calle del Chorro (Albarracin) (H). 200 fr.

79. Aragon (Albarracín la Citée) (H), 300 fr.  
 80. Plaza de Santiago (Albarracín) (H), 300 fr.

**BOISSONNET (Edmond)**, né à Bordeaux.  
 59. *chemin du Fondat, Bordeaux.*

81. Place d'Arzac (H), 800 fr.  
 82. Place Mériauleck (H), 1.000 fr.  
 83. Rue du Château-d'Eau (H), 1.000 fr.  
 84. La petite ouvrière (H), 600 fr.  
 85. Portrait (H), 600 fr.  
 86. Paysage (H), 100 fr.  
 87. Portrait (H), 600 fr.  
 88. Paysage (H), 100 fr.  
 89. Nu (D), 100 fr.

**BOUGUES (Pierre)**, né à Saint-Symphorien (Gironde).  
 16. *rue Jean Labécol, Bordeaux.*

90. Automne (Gradignan) (H), 300 fr.  
 91. Ruisseau (Bègles) (H), 200 fr.  
 92. Printemps (Gradignan) (H), 100 fr.

**BOSSHARD (R. Th.)**,  
*Galerie MARCEL BERNHEIM, 35, rue La Boétie, Paris 8<sup>e</sup>.*  
 93. Liliás (H), 4.000 fr.  
 94. Femme couchée (H), 4.000 fr.

**BOUQUET (Louis)**, né à Lyon.  
*Galerie BILLET, 30, rue La Boétie, Paris.*  
 95. Nu de dos (H), 2.000 fr.  
 96. Les Vignes (H), 500 fr.  
 97. Ramasseurs de Pommes de terre (H), 450 fr.

**BOURDAGE (Hermance)**, née à Montmoreau.  
 56. *rue du Passant-Georges, Bordeaux.*

98. Château Ponthier (Uzerche) (A), 90 fr.  
 99. Intérieur de la cathédrale (Bordeaux) (A), 100 fr.  
 100. Vieille tannerie (Uzerche) (A), 30 fr.  
 101. Vieilles maisons (Uzerche) (A), 30 fr.  
 102. Marguerites jaunes (nature morte) (A), 50 fr.  
 103. Gluoiseries (nature morte) (A), 55 fr.  
 104. Cinq petites aquarolles (ovale, rond ou carré) (A), chaque 25 fr.

**BOURRIEU (Jean-Paul)**, né à Le Bouscat.  
*Académie « LE STUDIO », 55, cours Georges Clemenceau, Bordeaux.*

105. Matinée fine, 2.000 fr.  
 107. Village maritime, 600 fr.  
 108. Sur la Dune, 600 fr.  
 109. Buste de Femme, 600 fr.  
 110. Bateau, 300 fr.

111. Tamaris, 300 fr.  
 112. Paysage, 300 fr.  
 113. Le Ruisseau, 300 fr.  
 114. Automne, 250 fr.  
 115. Marée haute, 250 fr.

**FRAEM (Louis-Georges)**, né à Auvers (Belgique).  
 62. *Avenue de Verdun, Caudéran (Gironde).*  
 116. Chêne au soleil (H), 350 fr.  
 117. Vieille rue à Lurri (Belgique) (H), 400 fr.  
 118. Pochade (H), 150 fr.  
 119. Pochade (H), 150 fr.

**BRIANCHON.**  
*Galerie MARCEL BERNHEIM, 35, rue La Boétie, Paris 8<sup>e</sup>.*  
 120. Tulipes, 1.500 fr.  
 121. La Barrière, 3.000 fr.  
 122. Le Bois de Boulogne, 3.000 fr.  
 123. Marine, 6.000 fr.

**BUFFIN (Louis)**, né à Tarbes.  
*Allée Maintenon, Villa Beaulieu, Bagnères-de-Bigorre (Hautes-Pyrénées).*  
 124. Rocamoutour (Lot) (H), 1.500 fr.  
 125. Vue du Pic Peyreget (Ossau, Basses-Pyrénées) (H), 1.500 fr.

**CAMOIN (Ch.).**

*Galerie MARCEL BERNHEIM, 35, rue La Boétie, Paris 8<sup>e</sup>.*

126. Nu de face, couché. 4,000 fr.  
127. Fleurs. 4,000 fr.

**M<sup>me</sup> de CARDENAL (Elisabeth), née à Paris.**  
*71, cours Pasteur, Bordeaux.*

128. Portrait d'enfant (H). 500 fr.  
129. Soir rose (Argelès) (H). 900 fr.  
130. Soir bleu (Argelès) (H). 900 fr.  
131. Blés et maïs (Argelès) (H). 700 fr.  
132. Brumes (Argelès) (H). 700 fr.  
133. Été pluvieux (Argelès) (H). 700 fr.  
134. Les martyrs (Lot-et-Garonne) (H). 700 fr.

135. La cour des martyrs (Lot-et-Garonne) (H). 800 fr.  
136. Les grenades (H). 900 fr.  
137. Intérieur (H). 800 fr.

138. Montravail : la terrasse (H). 700 fr.  
139. La mer (Normandie) (H). 600 fr.

**CAYREL (Emile), né à Bordeaux.**

*117, cours d'Albert, Bordeaux.*

140. Clairière près de Suzac (H). 200 fr.  
141. La Pointe-de-Grave, vue de Valières (H). 250 fr.  
142. Maison près de Quinsac (A). 200 fr.

143. Bouche de la Dordogne à Trémolat (A). 300 fr.

144. Arcaelon en 1879 (A). 200 fr.  
145. Pontillac en 1875 (A). 200 fr.  
146. Paysage (Mérignac) (A). 500 fr.  
147. M. D. B... porche de Sainte-Croix (D).  
148. M. D. B... Dame du Pyla (D).  
149. Portrait du Professeur Armand de Fleury (D).

150. Vue de la Réole (D). 150 fr.  
151. Vue de Bourg-sur-Gironde (D). 150 fr.

**GERIA.**

*Galerie MARCEL BERNHEIM, 35, rue La Boétie, Paris 8<sup>e</sup>.*

152. Le Cyprès, campagne de Saunary (H). 5,000 fr.  
153. Le Cabanon, campagne de Saunary (H). 5,000 fr.  
154. Le Compollier de pêches (H). 8,000 fr.

**GHAUMONT (Emile), né à Périgueux.**

*Décédé en 1927.*

155. Portrait appartenant à M. A. D... (D).

**CHATEAU (Céline), née à Bordeaux.**

*« La Feuillée », Chemin Falquet, Caudéran (Gironde).*

156. Hortensias (H). 450 fr.

157. Dahlias (H). 400 fr.  
158. Dahlias (H). 400 fr.  
159. Pivoines (H). 300 fr.  
160. Zinnias (H). 250 fr.  
161. Philox et Marguerites (H). 250 fr.  
162. Anémones (H). 50 fr.  
163. Zinnias (H). 50 fr.

**CLAIRIN (P. E.).**

*Galerie MARCEL BERNHEIM, 35, rue La Boétie, Paris 8<sup>e</sup>.*

164. Bandoi (H). 2,000 fr.  
165. Clateuls et Renoncules (H). 2,000 fr.

**CLAMENS (Gabriel), né à Saint-Médard (d'Exrans (Gironde)).**

*18, rue Auguste-Comte, Talence (Gironde).*

166. Sous-bois à Gradignan (H). 250 fr.  
167. Inondation (H). 200 fr.

**CLAUDOT (André), né à Dijon.**

*189, rue Ordener, Paris 18<sup>e</sup>.*

168. Jongues à Zako (H). 2,000 fr.  
169. Faubourg de Hang-Tchéou (H). 2,000 fr.  
170. Sur la rivière de Saïgon (A). 500 fr.  
171. Sur le Lac-de-l'Ouest (A). 500 fr.  
172. Bonze bouddhiste (A). 500 fr.

**COTTON (Lillian).**

21. *rue Froidevaux et galerie J. CASTEL,*  
20, *avenue de Messine, Paris.*

173. Femme au chapeau (H). 1.800 fr.  
174. Nu (H). 2.000 fr.

**DANGLA (Madeleine), née à Bordeaux.**

123. *rue Sainte-Catherine, Bordeaux.*

175. Nature morte (H). 1.000 fr.  
176. La vieille grand-mère (H). 400 fr.  
177. La lecture (H). 800 fr.  
178. Portrait de M. J.-M. L. (H).  
179. Portrait de M. H. L. (H).  
180. Le chapeau « haut de forme » (H). 400 fr.  
181. Tête d'expression (H). 700 fr.  
182. Zinnias dans pot noir (H). 450 fr.  
183. Tulipes roses (H). 350 fr.  
184. Vase de fleurs (H).

**DAVID (Léopold)** (actuellement atteint de cécité), né à Libourne.

14. *rue des Argoutiers, Bordeaux.*

185. Rayons du soir, Bordeaux (H).  
186. Le Ciron, moulin de Lassale (H).  
187. Le Ciron, Lamothe (H).  
188. La route ensoteillée (H).  
189. Dégel (H).

190. Après la pluie (H).

191. Matinée sur la jalle (H).

**DEMARTY (Marthe), née à Pescher (Corrèze).**

7. *rue Ravez, Bordeaux.*

192. Eglise de Collonges (Corrèze) (H). 600 fr.

193. Le marché à Beaulieu (Corrèze) (H). 600 fr.

194. Le vieux clocher Beaulieu (Corrèze) (H). 600 fr.

195. Castel Maussac, Collonges (Corrèze) (H). 600 fr.

196. Portrait (H).

197. Le ruisseau du Breuil (Corrèze) (H). 600 fr.

198. La chapelle des Pénitents, Beaulieu (H). 100 fr.

199. Collonges « la ville rouge » (Corrèze) (H). 500 fr.

200. Fleurs (H). 300 fr.

201. Le tilleul (H). 500 fr.

202. Fleurs (H). 300 fr.

**DESHAYES (Frédéric), né à Paris.**

189. *rue Ordener, Paris 18<sup>e</sup>.*

203. Nature morte (H). 2.000 fr.  
204. Nu (H). 1.200 fr.

**DESOBRY (Renée), née à Alger.**

84. *cours d'Alsace-et-Lorraine, Bordeaux.*

205. Fleurs des champs (P). 100 fr.

206. » » » 100 fr.

207. » » » 50 fr.

208. » » » 50 fr.

209. Fleurs des jardins (P). 200 fr.

210. » » » 200 fr.

211. » » » 50 fr.

**DUCOM (Henriette), née à Valence d'Agen**  
(Farn-et-Caronne).

17. *rue Eugène-Tenot, Bordeaux.*

212. Pivoines roses (H). 400 fr.

213. Pivoines blanches (H). 400 fr.

214. Chrysanthèmes (H).

215. Zinnias (H).

216. Roses (H). 200 fr.

217. Cerises (H). 250 fr.

218. Anémones (H). 200 fr.

219. Oranges (H). 200 fr.

**DUCOT (Elizabéth), née à Bayonne.**

24. *Allées de Tourny, Bordeaux.*

220. Le contrebandier (H).

221. Le pelotari (H).

222. Visage de frontière (H).

Maletot assis.



SENABRE

INDÉPENDANTS BORDELAIS --- SALON 1932

**GABRIEL-FOURNIER.**

Galerie MARCEL BERNHEIM, 35, rue La Boétie, Paris 8<sup>e</sup>.

266. Fleurs dans un pot de pharmacie (H). 2.000 fr.  
 267. Paysage d'hiver. Dauphiné (H) 1.800 fr.  
 268. Le hangar, Dauphiné (H). 1.500 fr.

**GAY (Jean-Maurice)**, né à Paris.

5, rue Thiac, Bordeaux.

269. Paysage (H). 400 fr.  
 270. » » »  
 271. » » »  
 272. » » »  
 273. » » »  
 274. » » »  
 275. » » »  
 276. » » »  
 277. » » »  
 278. Croquis (D). 100 fr. l'un.

**GERBAUD (Abel)**.

Galerie MARCEL BERNHEIM, 35, rue La Boétie, Paris 8<sup>e</sup>.

279. Honfleur (H). 3.000 fr.  
 280. Quai Saint-Michel (H). 2.500 fr.  
 281. Saint-Tropez (H). 2.000 fr.

**GEYRES (Raymond)**, né à Bordeaux.

35, rue du Cancera, Bordeaux.

282. Femme endormie (nu) (H). 8.000 fr.  
 283. Cuivre et légumes (H). 2.500 fr.  
 284. Vieilles faïences (H). 2.000 fr.  
 285. Nu (H). 1.500 fr.  
 286. Paysage (H). 150 fr.  
 287. Fleurs (H). 100 fr.  
 288. Roses (H). 150 fr.  
 289. Les gabares (H). 150 fr.  
 290. Les Roches de Saint-Christophe (Le Moustier) (H). 150 fr.

291. La Girl au saxo (H). 2.000 fr.  
 292. Cailles rouges (H). 1.500 fr.  
 293. Tête d'enfant (prop. de M. M. F.) (H).  
 294. Portrait (propriété de M<sup>lle</sup> G. L.) (H).  
 295. Tête de chien (prop. de M. G. L.) (H).  
 296. Pessac (Propriété de M. F. de P.) (H).  
 297. Régles. id.  
 298. Dorade rose (H). 500 fr.  
 299. Paysage (étude) (H). 100 fr.  
 300. Le médium (H). 250 fr.

**GODIN (Maurice)**, né à Fontenay-le-Comte (Gironde).

- 102, rue de l'École Normale, Caudéran
301. Indépendante (H). 200 fr.  
 302. Rugby (H). 255 fr.  
 303. Association (H). 255 fr.  
 304. Nu tout nu (H). 200 fr.

**GUEHO (François-Louis-Marie)**, né à Malesherois (Morbihan).

7, rue Pauline-Kergomard, Bordeaux.

305. La baie du Mont Saint-Michel (H). 250 fr.  
 306. Nocturne (Concarneau) (H). 400 fr.  
 307. Crépuscule dans l'arrière-port (Concarneau) (H). 100 fr.  
 308. Coucher de soleil à Andernos (H). 100 fr.

**GUICHARD (Emile-Bernard)**, né à Bourg.

238, avenue Thiers, Bordeaux-Bastide.

309. Vieille faïence. 130 fr.  
 310. Citronnade. 300 fr.  
 311. Objets divers. 300 fr.  
 312. Narçisses. 250 fr.

**GUICHENEY (Antoine)**, né à Langon.

57, rue du Béquet, Bègles.

313. La violence (H). à débattre.

**JEAY (Lucien)**, né à Bordeaux.

40, avenue Carnot, Caudéran.

314. Paysage d'Espagne (H). 400 fr.  
 315. » » » 400 fr.  
 316. » » » 400 fr.  
 317. » » » 200 fr.  
 318. » » » 200 fr.  
 319. « De ma fenêtre » (H). 200 fr.  
 320. Portrait (H). pas à vendre.



**JOUANNE (Frédéric-Charles)**, né à Saumur.

321. Paysage, temps de pluie (H). 250 fr.  
 322. Paysage, matin printanier, appartenant à M. le docteur D... (H).  
 323. Paysage (H). 250 fr.  
 324. Paysage (H). 250 fr.  
 325. Marine, à l'Herbe (H). 150 fr.  
 326. Marine, à l'Herbe, appartenant à M. B. (H).

327. Etude de nu (Sépia). 200 fr.  
 328. » » 300 fr.  
 329. Etude de nu, appartenant à M. de W. (Sépia).

330. Etude de nu (Sépia). 150 fr.  
 331. Paysage, pins à l'Océan (Sépia). 150 fr.  
 332. Portrait, appartenant à M. Ch P. (P).  
 333. Portrait (P).  
 334. Portrait (P).  
 335. Portrait « un rapace » (P).  
 336. Nu, appartenant à M<sup>me</sup> M. M... (H).  
 337. Plein air, appart. à M. Ch... (H).

**JUDE (Paule-Cécile)**, née à Bordeaux.

47. *rue Laseppe, Bordeaux.*  
 338. Faïences marocaines (H). 500 fr.  
 339. La Pivoine (H). 250 fr.  
 340. Les pêches (H). 150 fr.  
 341. Barque sur le bassin (H). 125 fr.  
 342. Cap Ferret (H). 125 fr.

343. La jetée d'Eyrac (H). 125 fr.  
 344. Gabares (H). 125 fr.  
 345. Le « Lutetia » (H). 125 fr.  
 346. Marguerites jaunes (H). 90 fr.  
 347. Nature morte (H). 90 fr.  
 348. Boute de neige (H). 80 fr.  
 349. Pâquerettes (H). 80 fr.  
 350. Soucis (H). 80 fr.  
 351. Le Pot-Vert (H). 80 fr.  
 352. Cruche et assiette (H). 80 fr.  
 353. Soupière ancienne et oranges (H). 80 fr.  
 354. Le pont de Gajac (H). 125 fr.

**KLINGBIEL (Jeanne)**, née à Bordeaux.

40. *rue Baremies, Bordeaux.*  
 355. Matin basque (Bidart) (H). 200 fr.  
 356. Plage (Bidart) (H). 200 fr.  
 357. Lac de la Négresse (H). 150 fr.  
 358. Falaise (H). 100 fr.  
 359. Coin d'atelier (H). 200 fr.  
 360. Soucis (H). 100 fr.  
 361. Vieilles maisons espagnoles (Paisajes) (D). 50 fr.  
 362. Fermes à Saré (D). 30 fr.

**LABAT (Jean-André)**, né à Bordeaux.

64. *rue Rosa-Bonheur, Bordeaux.*  
 363. Royan-Vallières (H).  
 364. Sous-bois, à Vallières (H).

365. Eglise de Bidart (H).  
 366. Le chemin de la corniche à Nauzan (H).  
 367. La rue des Arcéaux, à Antibes (H).

**LAGRANGE (Robert-Jean)**, né à Bordeaux.

14. *rue des Treuils, Bordeaux.*  
 368. Portrait (H). 200 fr.  
 369. Portrait (H). 400 fr.  
 370. Fleurs (H). 150 fr.

**LAIQANIO (Abuliah)**, né à Saint-Antoine (Tarn-et-Garonne).

- Saint-Médard-en-Jalles, Gironde.*  
 371. Pastel express inaltérable (avec cadre). 15 fr.  
 105. Pastel à la cire, sans cadre 10 fr.

**LAMBERT (Jean-Dominique)**, né à Bordeaux.

21. *rue de Cerisy, Amiens.*  
 372. Etude d'homme. 2.500 fr.  
 373. Etude de femme. 2.500 fr.  
 374. Etude (portrait). 2.000 fr.  
 375. Paysage (Amiens). 2.000 fr.  
 376. Vieille rue (Amiens). 2.000 fr.  
 377. Vieille rue (Amiens). 2.000 fr.  
 378. Etude (Saint-Jean-de-Luz) 800 fr.  
 379. Etude (Amiens). 800 fr.  
 380. Etude (Sarlat). 800 fr.

381. Etude (Sarlat), 800 fr.  
 382. Etude (Sarlat), 800 fr.  
 383. Etude, 800 fr.  
 384. Deux dessins, 500 fr. l'un, 1.000 fr.  
 385. Deux dessins 1d., 1.000 fr.
- LAMONZIE (Marcel-Eire)**, né à Boussac (Creuse),  
*Le STUDIO, 55, cours Georges-Clémeunecan, Bordeaux.*
386. Etude de nu (H), 1.500 fr.  
 387. Nu au fauteuil, appart. à M. P. B. (H), 1.000 fr.  
 388. Un coin de Lalinde (Dordogne) (H), 300 fr.  
 389. La rue Barry à Sarlat (H), 400 fr.  
 390. La rue des Armes à Sarlat (H), 400 fr.  
 391. A la Benauge (H), 400 fr.  
 392. Portrait (H), 400 fr.

- LAPORTE (Yvonne)**, née à Bordeaux.  
*59, r. du Palais-Gaillien, Br. et Bassens (Gde).*
393. Mon Jack (H), 400 fr.  
 394. Un gosse (H), 250 fr.  
 395. Les piments (H), 100 fr.  
 396. Un œuf à la coque (H), 75 fr.  
 397. Dessin aquarellé (A), 100 fr.  
 398. Paysage (pochade) (H), 300 fr.  
 399. Une femme (H), 50 fr.  
 400. Dessin au pinceau (D), 50 fr.  
 401. Dessin au pinceau (D), 50 fr.

- LARRIER (Marcelle)**, née à Pau,  
*40, rue Servandoni, Bordeaux.*
402. Jean de Pasajés (H), 1.200 fr.  
 403. Le Port de S. Sébastian (H), 800 fr.  
 404. Le Port de S. Sébastian (H), 800 fr.  
 405. Le retour des chalutiers (H), 400 fr.  
 406. L'église de Juan de Pasajés (H), 500 fr.  
 407. Grand-rue à Fuenterria (H), 500 fr.  
 408. Le Pont-Neuf à Paris (H), 900 fr.
- LAUNOIS**,  
*Galerie MARCEL BERNHEIM, 35, rue La Boétie, Paris 8<sup>e</sup>.*
409. Barques et bateaux à Saint-Tropez (H), 2.000 fr.  
 410. Femme assise (H), 2.000 fr.

- LAVAL (Jean-Philippe)**, né à Bézénac, Dor-  
 (ogne),  
*10, rue Beaubatard, Bordeaux.*
411. L'église de Fenevrois (G), 300 fr.  
 412. Baigneuses (G), 300 fr.  
 413. Autrefois (G), 200 fr.

- LE FAUCONNIER (Henri)**, né à Heschin  
 (Pas-de-Calais),  
*Galerie BILLET, 30, rue La Boétie, Paris 8<sup>e</sup>.*
414. Nu femme rousse (H), 3.500 fr.

415. Lilas et poisson de fatence (H), 3.500 fr.  
 416. Chaumières, ciel bleu (A), 2.000 fr.  
 417. Nature morte à la bougie (A), 1.500 fr.
- LUSSEAU (Marie-Louise)**, née à Lesparre,  
 2 bis, rue Turenne, Bordeaux.
418. Le Vivier, Biscarrosse-Plage (H), 400 fr.  
 419. Maisons dans la dune, Biscarrosse (H), 500 fr.  
 420. Nature morte (H), 1.000 fr.  
 421. Maison ensablée, Biscarrosse-Plage (G), 150 fr.  
 422. Deux aquarelles zinnias, chaque 120 fr., 150 fr.

- LYDIS (Mariette)**,  
*Galerie CHARLES-AUGUSTE GIRARD, 119, boulevard Raspail, Paris 6<sup>e</sup>.*
423. Enfant de cirque (H), 2.000 fr.  
 424. La ronde (H), 3.000 fr.

- MACHET (Marie-Madeleine)**,  
*Sainte-Bazille, Lot-et-Garonne.*
425. Peupliers en Lot-et-Garonne (H), 200 fr.  
 426. Paysage en Castille (H), 225 fr.  
 427. Nature morte (H), 225 fr.  
 428. Pivoines (H), 150 fr.  
 429. Roses (A), 150 fr.

**MAILLOS (André-Jean-Marie)**, né à Paris.  
25, rue des Capucins à Meudon (Seine-et-Oise).

- 430. La robe bleue (portrait de M<sup>me</sup> Paulette Boisset) (H).
- 431. Entrée du Petit Trianon (H), 800 fr.
- 432. La Sablière (H), 1.000 fr.
- 433. Derniers rayons (H), 1.200 fr.
- 434. La corbeille (H), 1.500 fr.

**MANGUIN**.

*Galerie MARCEL BERNHEIM*, 35, rue La

- Boétie*, Paris 8<sup>e</sup>, 5.000 fr.
- 436. Marine (H), 3.000 fr.

**MARCHADIER (Yves)**.

23, cours de Laxe, Bordeaux.

- 437. Grues (H).
- 438. Touraine (H).
- 439. Capulas (H).
- 440. Limanceul (H).
- 441. Route (H).
- 442. Village (H).
- 443. Limeray (H).
- 444. Bar (H).
- 445. Bicoques (H).
- 446. Foire (H).
- 447. Vespasienne (H).

**MARCUE (Marguerite Céline)**, née à Paris.  
45, avenue Lamartine, Arrachon.

- 448. Dabluis (H), 250 fr.
- 449. Route de Provence (H), 150 fr.
- 450. Sous-bois (H), 150 fr.
- 451. Saint-Tropez (H), 150 fr.
- 452. Nature morte (H), 250 fr.
- 453. Environ de Grenoble (H), 150 fr.
- 454. Etang (H), 150 fr.
- 455. Mare (H), 175 fr.
- 456. Bateau de pêche (H), 175 fr.

**MARKE (Marius)**, né à Dunkerque.

3, Square Victorien-Sardon, Paris 16<sup>e</sup>.

- 457. Anémones (H), 400 fr.
- 458. Giroflées (H), 400 fr.
- 459. Marguerites (H), 400 fr.

**MASEREEL (Frans)**, né à Blankenberghe (Belgique).

*Galerie BILLIET*, 39, rue La Boétie, Paris 8<sup>e</sup>.

- 460. Bateau au port (H), 6.000 fr.
- 461. Debardeur (H), 5.000 fr.
- 462. Pêcheuse assise dans les dunes (H)
- 463. Trois femmes au coin de la rue (A), 4.000 fr.
- 464. Femme à la fenêtre (A), 2.000 fr.
- 465. Femme à la fenêtre (A), 1.500 fr.

**MAUGER-MARQUIS (Marie)**, née à Valenciennes.

1, rue Hardy, Versoilles.

- 463. Soucis (H), 300 fr.
- 468. Anémones (A), 150 fr.

**MAURICE (Madeleine-Anne-Marie)**, née à Paris.

116, rue Lagrange, Bordeaux.

- 467. Tulipes (H), 150 fr.
- 468. Eilletts d'Inde (H), 200 fr.
- 469. Tête de femme (H), 100 fr.
- 470. Tête de femme (P), 100 fr.
- 471. Espagnole (H), 225 fr.
- 473. A Tunis (H), 150 fr.
- 473. Cinéraires (H), 150 fr.

**MAUVOISIN (Fernand)**, né à Mimizan.

*Mimizan, bourg (Landes)*.

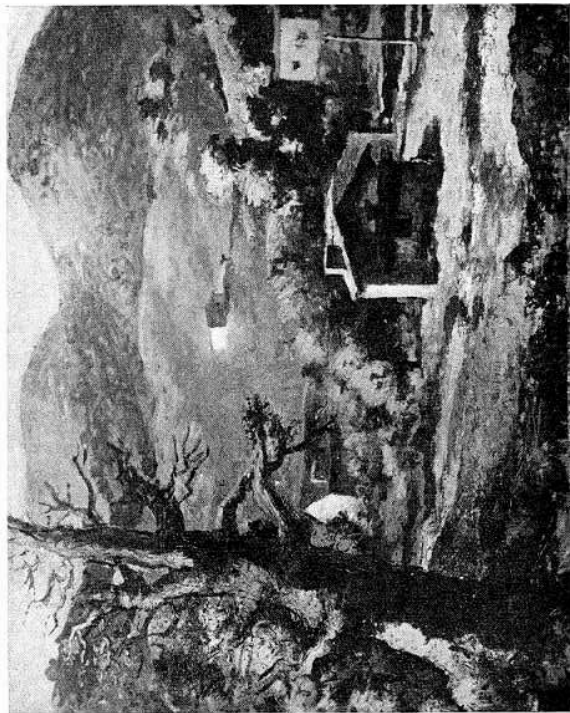
- 474. Coucher de soleil dans la lande (H), 600 fr.
- 475. Paysage landais (H), 600 fr.
- 476. Bords du courant de Mimizan (H), 800 fr.

**MERIGUET (Georges)**, né à Paris.

35, boulevard Bonne-Nouvelle, Paris 2<sup>e</sup>.

- 477. Torse (nature morte) (H), 700 fr.
- 478. Les masques (nature morte) (H), 900 fr.

—  
Roland OUDOT  
—



—  
Paysage basque.  
—

**POSSO (Roger)**, né à Bordeaux.

37. *avenue Carnot, Caudéran.*  
 299. Lestiac, l'église (D). 200 fr.  
 330. Langoiran, Tour du château (D). 200 fr.  
 531. Lestiac, maisons et vieux murs (D). 200 fr.  
 532. Lestiac, panorama (D). 200 fr.  
 533. Lestiac, brume dans la vallée (P). 1.000 fr.  
 534. Lestiac, « Le Terrail » (P). 200 fr.  
 535. Lestiac, effet de brouillard sur la Garonne (P). 200 fr.  
 536. Lestiac, Pergola (P). 200 fr.  
 537. Lestiac, les Roses (P). 200 fr.

**POULVELARIE (Mathilde Jeanne)**, née à Bordeaux.

6. *cours de l'Argonne, Bordeaux.*  
*(Œuvres médianimiques exécutées sans aucune connaissance de dessin, ni de peinture.*

538. Le tableau de l'évolution (H).  
 539. L'homme préhistorique (H).  
 540. Prairie et sous-bois (H).  
 541. Les deux amis du médium (H).  
 542. Campagne riante (H).  
 543. Vase de fleurs astrales (H).  
 544. Marine (H).

545. Les pigeons de la place de la

- Victoire à Bordeaux (H).  
 546. La façade du Grand-théâtre (D).  
 547. Le début de l'Humanité (D).  
 548. Cathédrale « prédiction » (D).  
 549. Fleurs symboliques (D).  
 550. Les rainettes et fleurs d'un vivier (D).  
 551. Dessin allégorique (souvenir) : A armes égales la victoire couronne l'effort Français, prédiction faite le 26 octobre 1916.

**PRADIER (Andrée)**, née à Bordeaux.

7. *rue Cazalis, Bordeaux.*  
 552. Fleurs (H). 80 fr.  
 553. Gabare (H). 100 fr.  
 554. Les quais à Bordeaux (H). 600 fr.  
 555. Gabares (H). 500 fr.  
 556. Gabare sur la Garonne (H). 500 fr.  
 557. Gabare (H). 500 fr.  
 558. Marché aux fleurs (H). 300 fr.

**PREVERAUD (Yvonne)**, née à Bordeaux.

23. *rue du Courent, Bordeaux et 17, avenue du Rainey, Saint-Maur (Seine).*  
 559. Gouache. Pour les prix  
 560. » / s'adresser au  
 561. » bureau  
 562. » des entrées.

**PRUGENT (André)**, né à Périgueux.

3. *rue de la Clarité, Périgueux.*  
 563. Ambulant-bar à Campniac (H). 3.000 fr.  
 564. Les bords du Manoire (H). 1.000 fr.  
 565. Sous-bois (H). 1.000 fr.  
 566. Les bords de l'Isle à Barnabe (P). 500 fr.  
 567. Les bords de l'Isle à Campniac (P). 500 fr.  
 568. Vieilles maisons à Tayac (P). 500 fr.  
 569. La rue du port de Graule (Gr). 100 fr.  
 570. L'Isle à Campniac (Gr). 200 fr.  
 571. Nu dos (D). 200 fr.  
 572. Femme se chaussant (D). 200 fr.

**PUJOLLE (Pierre-Auguste)**, né à Bordeaux.

53. *rue Sanche-de-Pontiers, Bordeaux.*  
 573. Sous-bois au printemps, Sous-sans (Médoc) (H). 200 fr.  
 574. Sous-bois en automne, Sous-sans (Médoc) (H). 100 fr.  
 575. Toits sous la neige, rue Leyteire (H). 400 fr.  
 576. Nature morte (H). 5.000 fr.

**QUERRY (Andrée)**, née au Caire (Égypte).

- Villa des Hortensias, Avenue de Rayon, Pessac.*  
 577. Harmonie blanche (P). 400 fr.

**RAMEAU (Claude).**

*Galerie MARCEL BERNHEIM, 35, rue La Boétie, Paris 8<sup>e</sup>.*

578. Après la pluie, Sancerrois (H), 5.000 fr.  
579. La Loire à Nevers (H).

**RIOU (Louis).**

*Galerie MARCEL BERNHEIM, 35, rue La Boétie, Paris 8<sup>e</sup>.*

580. Paysage de Provence (H), 1.800 fr.  
581. Jeune femme endormie (H), 1.600 fr.

**RIPAILLES (Março).**

*Lerm-et-Musset, Gironde.*

582. « Judith » de Jean Giraudoux (maquette).  
583. Affiche du Bal de la Presse 1931.  
584. « Tentation » (composition).  
585. Dans la griffe des janniers.  
586. « La mort du cubisme » (composition) d'Yvonne Schultz (composition)  
587. « Critique rétrospective » (comp.).  
588. « Tête de nègre » (étude).

**RIVIERE (Hélène), née à Toulouse.**

*10, boulevard Matabiau, Toulouse.*

589. La côte des Basques, Biarritz (H). 550 fr.

590. Impression de plage, Biarritz (H), 550 fr.

**RODDE (Colette), née à Aigrefeuille d'Aunis,**

*11 bis, rue Schoelcher, Paris 14<sup>e</sup>*

591. Sonia (H), 4.000 fr.  
592. Nu couché (H), 850 fr.  
593. Nature morte au citron (H), 800 fr.  
594. La Rochelle (entrée du Port) (H), 800 fr.  
595. Les fleurs jaunes (H), 650 fr.

**RODES (René), né à Agen,**

*41, rue Haute des Commeyries, Périgueux.*

596. Pommiers en fleurs (H), 300 fr.  
597. Noyers (H), 175 fr.  
598. Une maison en Sarladais (H), 175 fr.  
599. Nature morte (coloquintes) (H), 150 fr.  
600. Un village en Sarladais (H), 125 fr.  
601. Le soudeur (B), 30 fr.  
602. Une maison en Sarladais (B), 20 fr.

**ROUGERIE (René), né à Hostens,**

*77, avenue Alsace-Lorraine, Caudéran (Gde).*

603. Cathédrale de Bordeaux dans le brouillard (H), 1.800 fr.  
604. Coin près du Parc bordelais (Caudéran) (H), 800 fr.

605. Coin de Caudéran en hiver (H), 300 fr.  
606. Ruissseau à Lézignan (Aude) (H), 800 fr.  
607. Estey au Bouscat (prime printemps) (H), 800 fr.  
608. Routottes à Caudéran (H), 800 fr.  
609. Un coin de Lagrasse (Aude) (H), 900 fr.  
610. Ribause (H), 900 fr.  
611. Paysage d'Aude (A), 50 fr.

**SAINT-MAUR, né à Bordeaux.**

*Chez Colette Rodde, 11 bis, rue Schoelcher, Paris 14<sup>e</sup>.*

612. Composition (H), 3.000 fr.

**SALTA (Georges),**

*15, rue Dauzats, Bordeaux.*

613. Moulin de Bourdeilles (A), 150 fr.  
614. Brantôme. Maisons du qual Bertin (A), 150 fr.  
615. Brantôme. Maisons sur la Dron, ne (A), 150 fr.  
616. Pont de Bourdeilles (A), 150 fr.  
617. Pavillon renaissance, Brantôme (A), 150 fr.  
618. Moulin de Rochevrol (A), 125 fr.  
619. Coqnelcots (A), 125 fr.

**SALVADO (Jacinto)**, né à Montroig (Espagne),  
*Galerie BILLIET, 30, rue La Boétie, Paris 8<sup>e</sup>.*

620. Paysan provençal (H). 2.000 fr.  
621. Automne en Provence (H). 1.000 fr.

**SAUBADE (Simone-Odette)**, née à Bordeaux (Gironde),  
*25, rue Poussin, Paris 16<sup>e</sup>.*

622. Soliman (Tunisiste) (H). Prêté.  
623. Sidi-bou-Said (Tunisiste) (H). Prêté.  
624. Portrait de jeune fille (D). Prêté.  
625. Jeune femme aux mains croisées (D). 200 fr.  
626. Portrait du peintre Mainssieux (D). Appart à Mainssieux.  
627. Paysage (D). Prêté

**SENABRE (Ramon)**, né à Barcelone (Espagne),  
*Galerie BILLIET, 30, rue La Boétie, Paris 8<sup>e</sup>.*

628. Le chien de faïence (H). 800 fr.  
629. Huîtres et oursins (H). 800 fr.  
630. Matebot assis (H). 1.500 fr.

**SENNE (A.-E. Jack)**, né à Bordeaux,  
*53, rue Farnatina, Caudéran.*

631. La vieille maison (H). 500 fr.

632. La « poule morte » (H). 700 fr.  
633. Les pêcheurs (H). 700 fr.

634. Le chemin (H). 500 fr.  
635. Les roulottes (H). 500 fr.  
636. Les vieilles maisons (H). 500 fr.  
637. Le chemin (H). 500 fr.

638. Les barraques (H). 400 fr.  
639. La maison au soleil (H). 300 fr.  
640. Vieille usine (Détrempe). 300 fr.  
641. Portrait (D).

**SIGRIST**  
*Galerie MARCEL BERNHEIM, 35, rue La Boétie, Paris 8<sup>e</sup>.*

652. Route de Mérindol (H). 2.000 fr.  
643. Mérindol (H). 2.000 fr.  
644. Marguerites dans un pot bleu (H). 1.200 fr.

**SOUGEZ (Madeleine)**, née à Bordeaux,  
*17, rue Paul-Albert, Paris 18<sup>e</sup>.*

661. L'arlequin tricolore (H). 6.000 fr.  
662. Masques (H). 1.500 fr.  
663. Oranges (H). 1.500 fr.  
664. Marie-Loup (H). pas à vendre.

**SONNEVILLE (Georges Préveraud de)**, né à Nouméa (Nouvelle-Calédonie),  
*23, rue du Couvent, Bordeaux et 17, avenue du Raincy, Saint-Maur (Seine).*

645. Vendanges (H).  
646. Le petit acteur (H).  
647. Portrait (H).  
648. Solange : modèle (H).  
649. Cirque (H).  
650. Port (H).  
651. Corbeille de fruits (H).  
652. Peintre de fruits (H).  
653. Peinture (H).  
654. Peinture (H).  
655. Barques à Capbreton (H).  
656. Neige à Bordeaux (H).  
657. Paysage à Capbreton (H).  
658. Paysage à Martillac (H).  
659. Melon et poires (H).  
660. Printemps à Martillac (H).

Pour les prix s'adresser au bureau des entrées.

**TAL-COAT (Pierre)**, né à Donélan (Finistère),  
*Galerie BILLIET, 30, rue La Boétie, Paris 8<sup>e</sup>.*

665. Tête (H)... 600 fr.  
666. Dormeur (D)... 500 fr.  
667. Hommes couchés sur la plage (D). 300 fr.

A CE SALON ON PEUT  
ACHETER SANS ARGENT

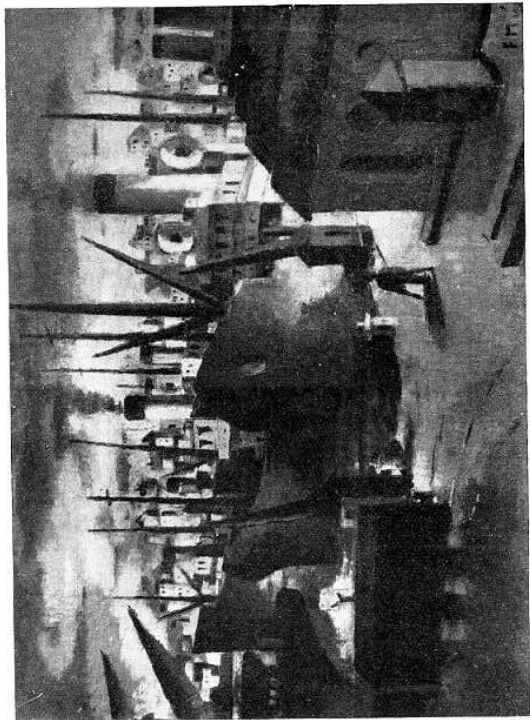
Plusieurs des nôtres ont résolu cette année d'accepter un  
PAIEMENT EN NATURE.

**FAITES DES ÉCHANGES**

Pour tous renseignements, s'adresser au Bureau des Entrées.



MASEREEL



Bateaux au Port.

- TASTET (René-Marius)**, né à Bordeaux.  
18, rue du Maréchal Joffre, Bordeaux.
668. La cigarette, nu (H). 2,000 fr.  
669. Etude. Bassin à flots (H). 1,000 fr.  
670. Rue Ducru (H). 800 fr.  
671. Etude, cours Chautpion (H). 800 fr.  
672. Etude, quais (H). 700 fr.  
673. Etude, Escozac (H). 700 fr.  
674. Etude, fleurs (H). 700 fr.  
675. Etude, impression (Dordogne) (H). 700 fr.  
676. Paysage de Beynac (H). 1,000 fr.
- TÉHO (Jean)**, né à Calais.  
19, rue Mazarin, Bordeaux.
677. Paysage d'hiver (H). 1,000 fr.  
678. Le Mistral (Arles) (A). 1,000 fr.
- TERECHKOVITCH (G.)**  
boulevard Raspail, Paris 6<sup>e</sup>.
679. Village, environs d'Evreux (H). 1,800 fr.  
680. Jardin à Evreux (H). 2,200 fr.  
681. Bords de la Seine (H). 1,800 fr.
- THOMSEN (René)**.  
Galerie MARCEL BERNHEIM, 35, rue La Boétie, Paris 8<sup>e</sup>.
682. Vue de Tarascon (H). 2,800 fr.  
683. La robe blanche (H). 3,500 fr.
- TIZON (Jean-G.)**, né à Bordeaux.  
44, rue Lombard, Bordeaux.
684. Taussat : marée basse (H). 200 fr.  
685. Taussat : lisière de bois (H). 200 fr.  
686. Taussat : crépuscule au Port (H). 100 fr.  
687. Taussat : la forêt (H). 100 fr.  
688. Taussat : la plage (H). 100 fr.
- TOURNEAU (Jean-Claude)**.  
20, avenue de Messine, galerie J. CASTEL.
689. Peinture (H). 1,800 fr.
- TROQUART (Madeleine)**, née à Bordeaux.  
53, avenue des Camps, Le Bouscat.
690. Nu (H). 1,000 fr.  
691. Le poulet mort (H). 1,000 fr.  
692. Les tomates (H). 700 fr.  
693. Nature morte (H). 700 fr.  
694. Le pot jaune (esquisse) (H). 500 fr.  
695. Le jardin (G). 400 fr.  
696. La jalle (A). 400 fr.  
697. Petite mare (A). 400 fr.
- VALADON (Suzanne)**.  
Galerie MARCEL BERNHEIM, 35, rue La Boétie, Paris 8<sup>e</sup>.
698. Fleurs (H). 3,000 fr.  
699. Femme assise devant une fenê- tre (H). 12,000 fr.
- VALMIER (Jean-Maurice)**, né à Arcachon.  
303, boulevard Wilson, Bordeaux.
700. Panneau décoratif.  
701. Panneau décoratif.  
702. Projets pour panneaux décoratifs.
- VAN DOTAN (Jan)**, né à Zutphen.  
70, rue Alsace-Lorraine, Royan (Villa Alexandrine).
703. La bonne pipe (H). 1,000 fr.  
704. Réveil de la femme au pyjama vert (H). 1,000 fr.
- VAN HASSELT (Willem)**, né à Rotterdam (Hollande).  
1, rue Gaillard, Paris 9<sup>e</sup>.
705. Arcachon : bassin (H). 3,500 fr.  
706. Bordeaux : Garonne par temps gris (H). 2,000 fr.
- VERDRU (Alfred)**, né à Armentières (Nord).  
10, rue René Roy-de-Clotte, Bordeaux.
707. Agen : le canal et le pont (H). 700 fr.  
708. Mimizan : le courant (H). 600 fr.  
709. Bordeaux : Gabare et Pont de Pierre (H). 500 fr.  
710. Camarsac : le Pichon (H). 400 fr.  
711. Guîtres : le moulin (H). 300 fr.  
712. Caudéran : un petit pavillon (H). 200 fr.

**VIGNE (Jacques-Paul)**, 12 ans, né à Paris le 18 juillet 1920.  
*Membre de l'Exposition des Arts Méditerranéens, Nice.*

713. Intérieur de la caserne de Villefranche-sur-mer (Lavis). 150 fr.  
714. Rue obscure, Villefranche (Lavis). 150 fr.  
715. La poterne Saint-Paul (Lavis). 125 fr.  
716. Hallierie, environs de Nice (Lavis). 100 fr.  
717. Rue de l'église, Eze (Lavis). 100 fr.  
718. Cagnes le soir (Lavis). 100 fr.  
719. Cagnes, vieille rue (Lavis). 100 fr.  
720. Nice vue du port (A). 75 fr.  
721. La **Santa-Lucia** au port de Nice (A). 50 fr.  
722. Un yacht au port de Nice (A). 75 fr.  
723. Tartane, Nice (A). 75 fr.  
724. Vue du bassin d'Arcachon (A). 50 fr.

**VIMENEY (Suzanne)**, née à Bordeaux.  
*207, rue Naujac, Bordeaux.*

725. Marine sur le port de Bordeaux (H). 150 fr.  
726. Eglise Saint-André, extérieur (H). 200 fr.  
727. Vue du Jardin-Public, Bordeaux (H). 200 fr.

728. Ruines du Palais-Gallien (A). 150 fr.  
729. Vieux cloître des cordeliers à Saint-Emilion (H). 250 fr.  
730. La terrasse du Jardin (A). 80 fr.  
731. Cloître à Saint-Emilion (A). 120 fr.  
**VULLIAMY (Géard)**, né à Paris.  
*34, rue de Vauves, Paris 13<sup>e</sup>.*  
732. La rue Saint-Vincent à Montmartre (H). 600 fr.  
733. Montmartre. Le lapin à Gil (H). 600 fr.  
734. Le port à Saint-Guénolé. Pen-march (H). 600 fr.  
735. Clamart (H). 600 fr.  
736. Montmartre (H). 500 fr.

**ZINGG.**  
*Galerie MARCEL BERNHEIM, 35, rue La Boétie, Paris 8<sup>e</sup>.*  
737. Vu d'Alibre, neige (H). 3.500 fr.  
738. La fennaison à Trémonis (H). 3.500 fr.

### ADDITIF "PEINTURE"

**VASSILIEFF (Eugène)**, né à Varsovie.  
*107, avenue Jeanne d'Arc, Bordeaux.*  
755. Portrait de Mme Spirodovitch (artiste) (A). 700 fr.

756. Portrait de Mme Koretzki (artiste) (A). 500 fr.  
757. Portrait de jeune fille (A). 250 fr.  
758. Miniatures (A B C) (A). 100 fr.  
759. Couture (A). 300 fr.  
760. Nature morte (A). 150 fr.  
761. Paysage, Cauterets (A). 300 fr.  
762. Paysage, Collioure (A). 150 fr.  
763. Type de pêcheur. Collioure (A). 100 fr.  
764. Un coin de jardin à Guéthary (A). 150 fr.  
765. Paysanne russe (A). 100 fr.  
766. Tête de jeune homme (A). 150 fr.  
767. Nu (A). 200 fr.  
768. M. X... Collioure (A). 150 fr.  
769. Jeune fille lisant (D plume). 300 fr.  
770. Nu (A). 100 fr.  
771. Deux nus (crayon couleur) (D). 150 fr.  
772. Deux nus (crayon couleur) (D). 200 fr.  
773. Portrait charge (A). 100 fr.  
774. Cosaque (A). 300 fr.  
775. Maquette pour tapis (A). 500 fr.

**ARGOUET (Pierre-Albert)**, né à Lesparre.  
*Villa Pierrot, Montalivet-sur-Mer.*

781. Les Abrédoins (H). 600 fr.  
782. Montalivet (H). 500 fr.

SECTION "SCULPTURE" et "ART DÉCORATIF"

**BEOTHY (Etienne)**, né à Zasiapati,  
42, place Jates Ferry, Montrouge Seine).

739. Susanne (buis), 2,000 fr.  
740. Bois peint, 2,000 fr.

**BOUNAT (Madeleine)**, née au Bouscat.

36, rue Calypso, Le Bouscat (Gironde),  
741. Bacchante (terre cuite), 1,200 fr.

**CSAKY (Joseph-Alexandre)**, né à Szeged  
(Hongrie), de nationalité française,  
2, rue Frédéric Schneider, Paris 18<sup>e</sup>.

742. Figures (pierre), 1,300 fr.

**PARAYRE (Henry)**, né à Toulouse.

Galerie BILLET, 30, rue La Boétie, Paris 8<sup>e</sup>,  
743. Dryade (acajou), 3,500 fr.  
744. Femme au divan (bronze), 2,500 fr.

**RIVIERE (Joseph-Charles)**, né à Tours  
(Indre-et-Loire).

26, rue François-Despagnet, Bordeaux.  
745. Tête de femme (plâtre), 300 fr.

**TSAPLINE**, né en Russie.

Galerie BILLET, 30, rue La Boétie, Paris.  
746. Lionne (pierre artificielle) 5,000 fr.

**VASSILIEFF Eugène**, né à Varsovie.

107, avenue Jeanne d'Arc, Bordeaux.  
776. Boyard, 700 fr.  
777. Moujik russe, 500 fr.  
778. Ondine, 500 fr.  
779. Panneau cuivre repoussé, 300 fr.  
780. Icône orthodoxe ancien, 300 fr.

**MONGUILAN (Georges-Gérard)**, né à Paris,  
44, avenue des Ecoles, Villejuif (Seine).

747. Plat ancien (fer repoussé), 600 fr.  
748. Plat (japon), (fer repoussé), 300 fr.  
749. Cuivre repoussé, 300 fr.

**RIGAUD (Edmond)**, né à Bordeaux.

58, rue François-de-Sourdis, Bordeaux.

750. Glace, salle à manger (acajou), 325 fr.  
751. Table à thé (acajou), 380 fr.  
752. Presse livre (acajou), 100 fr.  
753. Panneau décoratif (bois sculpté).

X...

754. Porte-parapluie (fer forgé).

GRAVURE ARTISTIQUE ET COMMERCIALE

J. DUVIGNEAD

TIMBRES CAOUTCHOUC ET CUIVRE

Plaques, Vignettes, Taille-douce, etc.

5 bis, Place Jean-Jaurès et 2, Rue Esprit-des-Lois

BORDEAUX

chapelier

téléphone 58-66

martin

3, Cours Georges-Clemenceau

bordeaux

mosant de luxe...

chapeaux stetson

MARCEL BERNHEIM & C<sup>ie</sup>

EXPERTS EN TABLEAUX

35, rue La Boétie PARIS (8<sup>e</sup>)

.....  
*Impressions en tous genres*  
.....

*D. Duberga*

20, Rue Huguerie

Téléphone 29-44

*Bordeaux*  
.....

**GALERIE**

**Charles Auguste GIRARD**

*119, Boulevard Raspail*

PARIS

**GALERIE BILLET**

**PIERRE VORMS**

— 30, Rue La Boétie

PARIS (VIII<sup>e</sup>)

Tél. Elysées 68-48

**COURBU**

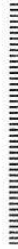
34, 36, RUE DE STRASBOURG, BORDEAUX — TÉLÉPHONE : 65.31

== PEINTURE ==

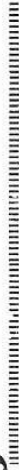
== MIROITERIE ==

== DÉCORATION ==

**GALERIE**



**Jeanne CASTEL**



**20, Avenue de Messine**

**PARIS**

FONDATRICE  
**Jeanne WALTER**

**Lisez  
et faites lire**

**PLANS**

**Le N° : 3 fr.**

**LA REVUE  
DE LA  
JEUNESSE  
EUROPÉENNE**

**PLANS**

Organe bimensuel de doctrine  
et d'action

paraissent le 1<sup>er</sup> et le 15  
de chaque mois

Rédacteur en Chef : **PHILIPPE LAMOUR**

Rédaction-administration :

26, rue Geoffroy-l'Asnier (IV)  
TRINITÉ : 36-67 — Ch. Postaux 1183-74 Paris

Agent général dépositaire :

J. CORTY, 6, rue de Clichy  
ARCHIVES : 71-93 — Ch. Postaux 1400 06 Paris

Publicité :

André HIRSCH, 10, r. Grange-Batelière  
TATIBOUT : 65 48 et 65-49

**ABONNEMENTS**

France et Belgique : Un an 50 L., 6 mois 25 L. - Etranger : 70 f. 6 m. 35 f.