

**LE SALON**

**DES INDÉPENDANTS**

**1930**

# **SALON 1930**

## **des Artistes Indépendants**

### **Bordelais**

---

---

**Du 18 Octobre au 16 Novembre 1930**

SALON INB  
1930



**A BORDEAUX**

**- Terrasse du Jardin Public**  
**(Orangerie)**



(Deuancier Rousseau)

**La Noce**

# Société des Artistes Indépendants Bordelais



## COMITÉ 1930

---

*Président* : H. LAPORTE.

*Secrétaire* : J.-M. LAMBERT.

*Secrétaires Adjointes* { R. GEYRES  
M. GAY.

*Trésorier* : A.-J. LAROCQUE.

*Trésorier Adjoint* : L. DAVID.

*Commissaire au Salon* : P. MOLINIER.

*Commissaire Adjoint* : F. JOUANNE.

---

## SOCIÉTAIRES

---

MM. ALBE,

BANOS,

M<sup>lle</sup> BASILIS,

M. BELAUBRE,

M<sup>lle</sup> BENDALI,

M. BILLIARD,

M. BOISSONET,

M<sup>me</sup> de CARDENAL,

M<sup>me</sup> CAUDAN-MAUPIN,

M. CAYREL,

M<sup>lle</sup> DANGLA,

MM. GOUGET-de-CASTÉRAS,

HELLIÉS.

M. JOURNOLLEAU,

M<sup>me</sup> LAPORTE,

M<sup>lle</sup> LARRIEU,

M<sup>lle</sup> LUNG,

MM. MARCHADIER,

PARGADE,

PUJOLLE,

JOSEPH SARABEN,

JULIEN SARABEN,

VALMIER,

VÉRANY,

VERDRU.



# **EFFRACTION**



**La porte s'ouvre et le Salon salue.  
Entrez ! Déshabillez-vous.  
Portez vos yeux à bout de bras :  
le DRAME est partout.**



**Quand persistent les Salons  
les flammes brûlent dans les Hommes  
et dévorent la Route  
à la vitesse des Passions incoercibles.  
Le Flux ambiant tourne la Roue.  
Explosion de Forces  
Un noyau vit du dynamisme satellite  
Nourriture de vociférations et de caresses  
Tout s'élançe.**



**Osmose des Jurys - NON.  
Evasion des geôles - OUI.  
Tant pis pour le CHEVEU-COUPÉ-EN-QUATRE.  
Les arbitres à galons pétillent en bûchers  
au souffle carburant des palettes d'Espoir.**



**Les Temples vivent de Codes  
et de contraventions.  
Mais rient les Mânes célèbres.  
Des corbeaux de Musées  
sifflent sur des perchoirs  
et TUENT.**

**CHERCHE - VA !**

Le secret l'attire et fuit.

Écorche tes profondeurs

le sang pur désaltère.

Cohue ou foule tu passes devant toi.

Ton Ombre est **RAISON**.

Rêve ou Folie, Pitié ou Ironie,

ton Ombre juge,

ton Ombre légifère,

ta Raison veinarde gagne au jeu,

et ce jeu est un **VOL**.

**CHERCHE - VA !**

Le **RESTE** l'attend.

\*  
\*\*

Face joviale, santé physiologique

meurent avant l'Ether.

\*  
\*\*

Le Mensonge entortille les langues.

L'Orgueil cerne les gorges.

Peur verte de l'Asile.

Tous savent. Beaucoup

suicident les aveux....

Mais chut.... Regardez....

**ON PARLE.**



## A nos Visiteurs



Un service de vente fonctionnant en permanence au Salon, faites-lui vos offres : elles seront transmises à l'Artiste intéressé.

...

Puisque vous aimez l'Art et les Artistes, Indépendants, et que leur activité vous intéresse, soutenez leur effort en souscrivant à une, ou mieux, à plusieurs actions de 10 francs émises par la Société des I. B.

En souscrivant vous devenez Membre Honoraire.

Outre cet avantage, la Société vous offre, par action souscrite, en reconnaissance, et à votre choix :

Une épreuve originale  
d'une eau-forte en noir de Madame YVONNE PREVERAUD  
d'un bois gravé de Monsieur Pierre MOLINIER  
Chaque épreuve est signée et numérotée par l'auteur.

Enfin vous participez à la répartition des œuvres acquises par la Société et vous aurez le droit de CHOISIR, parmi nos Sociétaires, l'Œuvre qui vous conviendra.

Aidez-nous ! Souscrivez des actions.



# Société des Artistes Indépendants Bordelais

## SALON 1930

### SECTION " PEINTURE "

Dans cette section, (D) désigne les dessins, (H) les peintures à l'huile, (A) les aquarelles, (G) les gouaches, (P) les pastels, (E) les eaux-fortes, (L) les lithographies, (GR) les gravures, (B) les bois, (AF) les affiches ou les projets d'affiches.

**ALBE (Maurice)**, né à Sarlat.  
*Rue de la République, à Sarlat.*

1. Les toits de Sarlat (H). 800 fr.
2. Nature morte à l'image d'Epinal. 600 fr.
3. Paysage du Périgord (A). 250 fr.
4. — — — 250 fr.
5. — — — 250 fr.

**ANSBERT (Bertrand-Félix)**, né à Saint-Seurin-de-Cadourne.  
*14, quai Sainte-Croix, Bordeaux.*

6. Les fruits (H). 800 fr.
7. Le châle rouge. 1.000 fr.
8. Coin de rade, le soir. 300 fr.
9. Le parc. 300 fr.
10. Setter (A). 150 fr.
11. Cocker (A). 150 fr.
12. Fleurs (A). 150 fr.

**ASSELIN (Maurice)** (Galerie Marcel Bernheim).  
*2 bis, rue de Caumartin, Paris.*

13. Nu assis. 14.000 fr.

**BANOS (Aristide)**, né à Maurin (Landes).  
*A Saint-Pierre-du-Mont.*

14. Automne. 600 fr.
15. Matin sur la lande. 800 fr.
16. Soleil couchant. 500 fr.
17. Les bords de l'Adour à Grenade. 400 fr.

18. Chevet de l'Eglise de Saint-Pierre. 500 fr.

**BASILIS (Germaine)**, née à Bordeaux.  
*200, rue de la Benauge, Bordeaux.*

19. Tourrettes-sur-Loup (Alpes-Maritimes). 500 fr.
20. Eglise Saint-Pierre (Royan). 200 fr.
21. Portrait.

**BASSE (Henri)**, né à Paris.  
*61, rue Waldeck-Rousseau, Libourne.*

22. Château de Loches (Indre-et-Loire). 1.200 fr.
23. Versailles, Grand-Trianon. 1.200 fr.

**BÂTE (Juliette-Jeanne)**, née à Saint-Maur (Seine).  
*18, rue Galliéni, Malakoff (Seine).*

24. Fleurs (A). Tournesols. 250 fr.
25. Fleurs — Dahlias. 250 fr.
26. Fleurs — — 250 fr.
27. Fleurs — — 200 fr.
28. Paysage (A). 150 fr.
29. Dessin encre de Chine. 100 fr.
30. Tentation de saint Antoine (gravure). 75 fr.
31. Premier âge (gravure). 75 fr.
32. Jugement dernier (gravure). 75 fr.





Dessin de Ossip Zadkine

**BELAUBRE (Jac)**, né à Preignac.  
*Place de la Mairie, à Preignac.*

- |                                    |           |
|------------------------------------|-----------|
| 33. La dame en blanc.              | 1.000 fr. |
| 34. Nature morte.                  | 600 fr.   |
| 35. —                              | 400 fr.   |
| 36. —                              | 400 fr.   |
| 37. Ascaïn. Temps gris.            | 300 fr.   |
| 38. La calle del Sol. Santander.   | 300 fr.   |
| 39. La calle Pampinot. Fontarabie. | 300 fr.   |
| 40. Une rue de Santander.          | 300 fr.   |
| 41. Un sardinier. Ciboure.         | 300 fr.   |
| 42. Une rue. Ciboure.              | 300 fr.   |

**BELLIARD (Henri)**, né à Sainte-Croix-du-Mont.  
*A Toulonne (Gironde).*

- |  |         |
|--|---------|
| 43. Les pêcheurs.                      | 300 fr. |
| 44. La carrière de Toulonne.           | 500 fr. |
| 45. Les baigneuses.                    | 500 fr. |
| 46. Le Capucin.                        | 600 fr. |
| 47. Mon portrait (appartient à M. B.). | 500 fr. |
| 48. La douleur.                        | 500 fr. |
| 49. Le château de Langoiran.           | 500 fr. |
| 50. Le port de Langon.                 | 600 fr. |
| 51. Saint-Macaire.                     | 500 fr. |
| 52. La ferme de Callivet.              | 500 fr. |
| 53. Nu.                                | 700 fr. |

**BENDALL (Mildred)**, née à Bordeaux.  
*A Bordeaux, 15, rue de Tivoli.*

- |                                       |           |
|---------------------------------------|-----------|
| 54. Masques.                          | 1.200 fr. |
| 55. Chrysanthèmes d'été.              | 800 fr.   |
| 56. Capucines au parapluie.           | 800 fr.   |
| 57. Anémones et Renoncules.           | 500 fr.   |
| 58. La rue Condorcet.                 | 800 fr.   |
| 59. Chemin des cressonnières.         | 800 fr.   |
| 60. La petite maison dans les marais. | 500 fr.   |
| 61. Lapins (gouache).                 | 300 fr.   |
| 62. Lapins —                          | 300 fr.   |

**BERTGOUDALL (Mary)**, née à Bordeaux.  
*67, rue Solle, Caudéran (Gironde).*

- |                  |         |
|------------------|---------|
| 63. Etude de nu. | 800 fr. |
|------------------|---------|

**BESOMBES (Henriette)**, née à Bordeaux.

- 7, place Tartas, Bordeaux.*
- |                                |         |
|--------------------------------|---------|
| 568. Paysage lot-et-garonnais. | 150 fr. |
|--------------------------------|---------|

- |                             |           |
|-----------------------------|-----------|
| 569. Fond de vallée.        | 150 fr.   |
| 570. Au bord de la Garonne. | 150 fr.   |
| 571. Portrait (crayon).     |           |
| 572. Marine.                | 1.500 fr. |
| 573. Nature morte.          | 1.000 fr. |
| 574. Fleurs.                | 1.000 fr. |

**BEZY (Auguste-Pierre)**, né à Libourne.  
*20, rue Gambetta, Libourne.*

- |   |           |
|---|-----------|
| 64. Arrivée de Costes et Bellonte à New-York (H). | 2.000 fr. |
| 65. Gorges de Luz-Saint-Sauveur.                  | 900 fr.   |
| 66. L'homme à la pipe.                            | 300 fr.   |

**BILLARD (Pierre)**, né à Tonneins.  
*A Bordeaux, 43, rue Paul-Louis-Lande.*

- |                             |         |
|-----------------------------|---------|
| 67. Calle de la Rosa.       | 200 fr. |
| 68. Santa Cruz.             | 200 fr. |
| 69. Vieux pont en Aragon.   | 200 fr. |
| 70. La carretera en Aragon. | 200 fr. |
| 71. Village, le chemin.     | 200 fr. |
| 72. Village d'Amro.         | 200 fr. |
| 73. Neige (Espagne...).     | 200 fr. |
| 74. Plazucla de la Moujas.  | 200 fr. |
| 75. Procession Aragon.      | 300 fr. |
| 76. —                       | 300 fr. |
| 77. Types aragonnais.       | 200 fr. |
| 78. Paysage au pont.        | 200 fr. |
| 79. Paysage.                | 200 fr. |
| 80. Types aragonnais.       | 200 fr. |

**BOISSONNET (Edmond)**, né à Bordeaux.  
*24, rue Lecocq, à Bordeaux.*

- |                            |         |
|----------------------------|---------|
| 81. Matinée à Cambes.      | 300 fr. |
| 82. La mare.               | 300 fr. |
| 83. Impressions.           | 300 fr. |
| 84. La Tresne.             | 300 fr. |
| 85. Carrière.              | 500 fr. |
| 86. La Garonne à Bordeaux. | 350 fr. |
| 87. Portrait.              |         |
| 88. Lormont. Impressions.  | 300 fr. |

**BOSSHARD (R. Th.)** (Galerie Marcel Bernheim).  
*2 bis, rue Caumartin, Paris.*

- |               |           |
|---------------|-----------|
| 89. Ombelles. | 5.000 fr. |
| 90. Nu.       | 5.000 fr. |

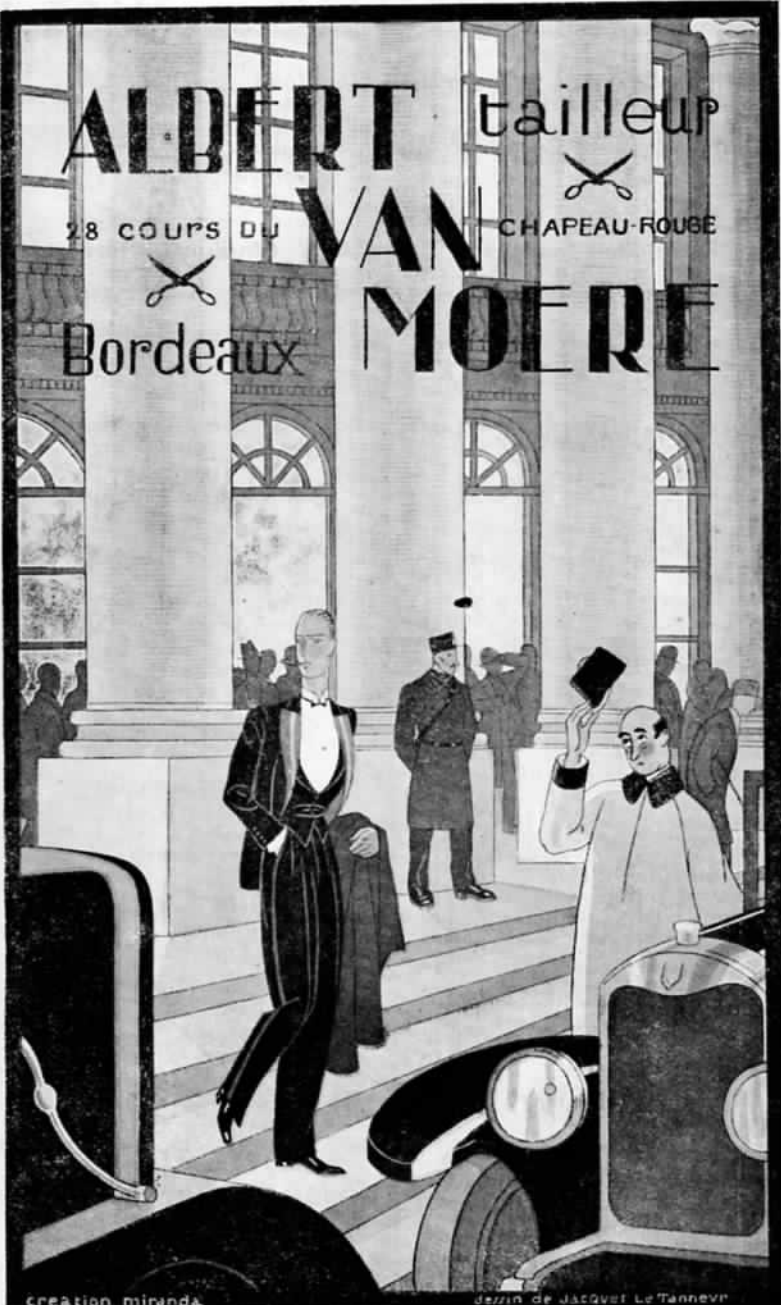
ALBERT tailleur

28 COUPS DU

CHAPEAU-ROUGE

Bordeaux

VAN  
MOERE



creation miranda

dessin de Jacques Le Tanneur

**BOURRIEU (Jean-Paul)**, né au Bouscat.

40, rue Saint-Jérôme, Le Bouscat (Gironde).

91. Nocturne. 5.000 fr.  
 92. Soir dans la forêt. 1.600 fr.  
 93. Sur la dune. 800 fr.  
 94. La rive. 600 fr.  
 95. Quatre études. L'une... 200 fr.  
 611. Figure.  
 612. Nu.  
 613. Torero.

**BRIANCHON** (Galerie Marcel Bernheim).

2 bis, rue de Caumartin, Paris.

96. Melon, poire et raisins. 2.000 fr.  
 97. La Seine sous la neige. 2.500 fr.

**BUFFIN (Louis)**, né à Tarbes.

Villa Beaulieu, Bagnères-de-Bigorre.

98. Vallon de Labassère (H). 1.000 fr.  
 99. Montgaillard (H). 800 fr.  
 100. Au Sarrat de Boun (H). 800 fr.  
 101. Cabanes de Gripp (H). 600 fr.

**CAHN (Marcelle)**, née à Strasbourg.

32, rue Hamelin, Paris.

102. Tête et globe. 5.000 fr.  
 103. La rame. 2.000 fr.

**CAMOIN (Ch.)** (Galerie Marcel Bernheim),

2 bis, rue de Caumartin, Paris.

104. Nu dans un sous-bois. 4.000 fr.  
 105. La Seine à Sannois. 3.500 fr.

**CANDAU - MAUPIN (Suzanne-Renée)**.

A Bordeaux, 28, rue Levieux.

106. Portrait (P).  
 107. Petit nu (P). 400 fr.  
 108. Œillets (A). 600 fr.

**CANTENAT (Jacqueline)**, née à Bordeaux.

32, cours de Verdun, Bordeaux.

543. Dinan des remparts. 700 fr.  
 544. Saint-Sunaire. 550 fr.  
 545. Ciboure. 800 fr.  
 546. Dinan, la place. 600 fr.  
 547. Socoa. 450 fr.

548. Motrico (Espagne). 450 fr.  
 549. Place du Tertre. 300 fr.  
 550. Notre-Dame. 300 fr.  
 551. Rouen. 200 fr.  
 552. Rouen. 200 fr.

**GARDENAL (Elisabeth DE)**, née à Paris.

71, cours Pasteur, à Bordeaux.

109. Argelès. 950 fr.  
 110. Lau Balagnas. 950 fr.  
 111. Paysage. 650 fr.

**CAYREL (Emile)**, né à Bordeaux.

117, cours d'Albret, Bordeaux.

112. Pontailiac en 1891 (document) (A). 1.200 fr.  
 113. Le lac Léman vu d'Ouchy, 1887 (A). 1.000 fr.  
 114. La plage du Pyla, 1879 (A). 1.000 fr.  
 115. Vallée de la Cèze et Château de Polminhac, 1885 (A). 800 fr.  
 116. Pointe de Suzac vue de Saint-Georges, 1907 (A). 700 fr.  
 117. La Grande Côte et Bonne Anse (A). 600 fr.  
 118. La Garonne à Podensac (A). 600 fr.  
 119. Lacanau Océan, ciel nuageux (A). 400 fr.  
 120. — — ciel clair (A). 500 fr.  
 121. Crépuscule près de Médis (A). 300 fr.  
 122. Soleil couchant en Limousin (A). 500 fr.  
 123. Pointe de Saint-Palais vue de Pontailiac (A). 400 fr.  
 124. Étang de Lacanau après l'orage (A). 500 fr.  
 125. Lacanau Océan, soleil couchant (A). 400 fr.

**CAZALIS (Edouard-Jean)**, né à Bergerac.

Le Bocage, par Saint-Denis-de-Piles (Gironde).

126. Beynac et la Dordogne (A). 300 fr.  
 127. L'église de Monpazier (A). 180 fr.  
 128. Une rue dans le vieux Bergerac (A). 150 fr.

# Layettes - Ouvrages de Dames

Laines supérieures tous genres - Mercerie

*Marie-Rose*

69, Rue du Palais-Gallien - BORDEAUX

RENSEIGNEMENTS GRATUITS

PAPETERIE - IMPRIMERIE

Réglés - Maroquinerie

Téléphone 52.46

R. C. Bordeaux 3.128 A

CHÈQUES POSTAUX 16.807

Maison fondée en 1870

# Victor MARCHEGAY

227, Rue Sainte-Catherine

BORDEAUX

FOURNITURES POUR DESSIN

*Puisque vous  
vous intéressez*

# AUX ARTS

**ACHETEZ MOYENNANT 10 FRANCS**  
*une Action du Salon des Indépendants Bordelais*

Vous devenez ainsi Membre Honoraire des A. I. B.

En outre ce bon donne droit à l'entrée permanente du Titulaire au Salon d'automne et à une prime constituée par une gravure numérotée et signée par l'auteur.

Les Numéros des bons servent à répartir par la voie du sort entre les Membres Honoraires les tableaux et dessins acquis chaque année, à l'issue du Salon, par la Société.

**CLAIRIN (P.-F.)**, Galerie M. Bernheim).  
2 bis, rue de Caumartin, Paris.

129. Matin en Ile-de-France. 1.500 fr.  
130. Route en Auvergne. 3.000 fr.

**CHRISTOPHE (V.)**.

164, avenue Cyrille-Bonnet, Nice.

590. Pabion, Nice. 600 fr.  
591. Oliviers, Nice. 600 fr.  
592. Aquarelle. Paris, les quais. 200 fr.  
593. — Bois-Colombes, la gare. 200 fr.  
594. — Coteau à Nice. 150 fr.

**DALSUET (Louis)**, né à Bordeaux.

11, rue Dufau, à Bordeaux.

131. Sainte Thérèse de l'Enfant Jésus.  
132. MM. Poincaré, le Roi des Belges et le Maréchal Pétain saluant les glorieux de Verdun.  
133. Guynemer, l'« as des as ».  
134. Mouleau, près le bassin d'Arcachon.  
135. Femmes charitables travaillant pour les sinistrés du S. O.  
136. Château Saint-Georges.

**DANGLA (Madeleine)**, née à Bordeaux.

123, rue Sainte-Catherine, Bordeaux.

137. La réussite (H). 2.000 fr.  
138. Petit chagrin (H). 1.500 fr.  
139. Portrait (A).  
140. Aquarelle. 350 fr.  
141. — 350 fr.  
142. — 350 fr.  
143. — 350 fr.  
144. — 200 fr.  
145. — 200 fr.

**DANTY (Alphonse)**, né au Bouscat.

55, r. de la Croix-Blanche, Bordeaux.

146. L'échassier.  
147. Le résinier.  
148. La parqueuse.  
149. Le marin.  
150. Retour des mouliniers.  
151. Bœufs au pacage.  
152. L'aïeul.  
153. Retour du marché. 600 fr.

**DAVID (Léopold-Maurice-Jean)**, né à Libourne.

14, rue des Argentiers, à Bordeaux.

154. A Floirac. Paysage. 800 fr.  
155. Le ruisseau. 200 fr.  
156. Matinée sur le Ciron. 400 fr.  
157. Le Ciron par temps gris. 450 fr.  
158. Cabane landaise. 150 fr.  
159. Le sentier. 150 fr.  
160. Sous bois. 300 fr.

**DESHAYES (Frédéric)**, né à Paris.  
A Paris, 110 bis, rue Marcadet (18<sup>e</sup>).

161. Eglise de Vieille-Brionde. 1.800 fr.  
162. Dardennes (Var). 1.500 fr.

**DOUAU (Paule)**, née à Bordeaux.

14, rue des Arts, Bordeaux.

163. Juillet (H). 250 fr.  
164. Nuages sur la montagne. 250 fr.  
165. Roses. 150 fr.  
166. Le Mont Aigu. 150 fr.  
167. La maison abandonnée. Appartient à M<sup>me</sup> L. M.  
168. En vacances. 125 fr.

**DUFORG (Daniel)**, né à Bordeaux.

55, cours d'Aquitaine, Bordeaux.

169. Le village de Noaillan (appartient à M. Léglise).  
170. Jour d'automne à Autonion (appartient à M. Léglise).  
171. Eglise du Nizan. 100 fr.  
172. Eglise d'Uzeste. 100 fr.  
173. Eglise de Poussignac. 100 fr.  
174. Chênes à Lanton. 100 fr.  
175. Ormeau à Lanton. 100 fr.  
176. Nizan, paysage d'automne. 100 fr.  
177. Arlac en 1916. 100 fr.  
178. Le château de Roquetaille. 100 fr.

**ENGAMMARE (Edouard)**, né à Dieppe (Seine-Inférieure).

25, rue Clapeyron, Paris (8<sup>e</sup>).

179. Port de Cannes. 1.500 fr.  
180. Vue de Martigues. 1.200 fr.

**ENGEL-ROZIER**.

12, rue Ferdinand-Fabre, Paris (15<sup>e</sup>).

541. Peinture. A débattre.  
542. Peinture. A débattre.

## Le Savon-Pâte "LE BORDELAIS"

Le plus rationnel pour mécaniciens et chauffeurs

# G. PORTEJOIE

FABRICANT

50, Rue des Vignes, 50. — BORDEAUX

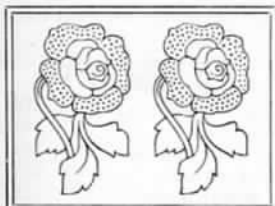
DEMANDEZ ÉCHANTILLONS

### / objets d'art /

lustres, suspensions, lampes  
statues de tous styles //  
garnitures de cheminée  
atelier d'art fer forgé //  
cadeaux les plus chics



## *pompéïa*



61, rue porte-dijeaux  
——— téléphone 84.580

26, rue de cursol  
——— téléphone 83.521

Pour le Maître.....  
Pour le Professeur...  
Pour l'Élève.....  
.....

Une Machine à écrire portable  
" **TORPÉDO** "  
/// est nécessaire ///

## P. SÉCULA

23, Rue de Grassi. - BORDEAUX

Téléphone 36.48

VENTE A CRÉDIT

**ETIBOTA CIACCI (Madame).**

164, avenue Cyrille-Bessel, Nice.

595. Un dessin.	150 fr.
596. —	150 fr.
597. —	150 fr.
598. —	150 fr.
599. —	150 fr.
600. —	150 fr.

**FAU (Robert).**

4, rue Blanqui, Nice.

581. Cyprés à St-Michel (A.-M.).	250 fr.
582. Pergola à Cimiez (A.-M.).	250 fr.
583. Fontaine à Boujon (A.-M.).	300 fr.
584. Maison du port à Villefranche (A.-M.).	300 fr.

**FLOUQUET (Pierre-Louis),** né à Paris.

16, rue de Silly, à Boulogne (Seine).

181. Plastique.	2.000 fr.
182. Plastique.	1.500 fr.
183. Dessin.	500 fr.

**FOLTYN (François),** né en Tchécoslovaquie.

A Paris, 58, rue Daquerre (14<sup>e</sup>).

184. Tableaux.	3.500 fr.
185. —	2.000 fr.

**FOREST (Pierre),** né à Nice.

30, rue Marceau, Nice.

537. Roses rouges.	700 fr.
538. Œillets.	700 fr.

**FRICHOU (Maurice),** né à Arveyres.

B. P. 43, Libourne.

186. Saint-Pey.	300 fr.
187. Bal-musette.	250 fr.
188. Cheval de course (E).	60 fr.
189. Rugby (bois rehaussé).	100 fr.
190. Maquette d'affiche pour la Société des courses de Libourne.	
191. Eglise de Montagne (E).	40 fr.
192. Chapelle de Saint-Tropez.	40 fr.
193. Maison de campagne.	80 fr.
194. Eglise dans la montagne (pointe sèche rehaussée).	80 fr.
195. Cerf (D).	150 fr.
196. Eléphant (lavis).	160 fr.
197. Toucan (bois gravé).	40 fr.
198. Saint-Emilion (bois gravé).	100 fr.

**GAUDIN (Roger),** né à Bordeaux.

241, rue du Tondu, Bordeaux.

199. Coin de plage (H).	140 fr.
200. Coin de ferme à Gradignan (H).	130 fr.
201. Paysage (H).	140 fr.
202. — —	130 fr.
203. — —	130 fr.
204. — de Gradignan (A).	
	Les deux. 90 fr.

**GAY (Jean-Maurice),** né à Paris.

5, rue Thiuc, Bordeaux.

205. Fugue (huile).	250 fr.
206. Cocktail.	250 fr.
207. Eglise basque.	250 fr.
208. Ciboure devant Belaubre.	350 fr.
209. Plage.	500 fr.
210. Port de Ciboure.	800 fr.
211. Pays basque.	800 fr.
212. Place de Bidart.	800 fr.
213. Eglise d'Ahetz.	800 fr.
214. Socoa.	800 fr.
215. Rue de Ciboure.	900 fr.
216. Quai de Ciboure.	800 fr.
217. Route d'Hendaye.	250 fr.
218. Fontarabie.	800 fr.
219. Rue de Ciboure.	450 fr.

**GEYRES (Raymond),** né à Bordeaux.

35, rue du Cancéra, Bordeaux.

220. Les fruits (nature morte).	2.000 fr.
221. Marchand de poterie.	1.000 fr.
222. Les pins.	200 fr.
223. Les chênes.	200 fr.
224. Le chemin.	150 fr.
225. Le bassin à Cassy.	150 fr.
226. Les fleurs (étude).	150 fr.
227. Paysage.	150 fr.

**GERMON-ROMENG (M<sup>me</sup> Georges).**

175 bis, promenade des Anglais, Nice.

588. Bosquet devant le vitrage.
589. Chrysanthèmes (étude).

**GILLETTA (Cambianis - François),** né à Nice.

148, avenue des Arènes, villa Siana, Cimiez, Nice.

228. Saint-Paul-de-Vence, Côte d'Azur (H).	700 fr.
--	---------





**Bois gravé de Fritz van den Berghe (artiste flamand)**

229. Port des pêcheurs à Saint-Tropez (H). 900 fr.  
 230. Nice, un coin de la poissonnerie (A). 400 fr.  
 231. Jardins de Monaco, Côte d'Azur (A). 300 fr.

**GODIN (Maurice)**, né à Fontenay-le-Comte.  
*74, avenue Paul-Bert, Talence.*

232. Sur la côte bretonne. 100 fr.  
 233. Allées dans les pins. 100 fr.  
 234. Vieille ferme bretonne. 100 fr.  
 235. Coucher de soleil, Haut-Brion. 100 fr.  
 236. Lac du Parc-Bordelais. 100 fr.  
 237. Bassin à flot. 100 fr.  
 238. Au pays breton. 100 fr.  
 239. Jardin de la Mairie. 60 fr.  
 240. Les quais. 60 fr.  
 241. La Grosse Cloche. 60 fr.  
 242. L'embarcadère. 60 fr.  
 243. L'embarcadère, le soir. 60 fr.  
 244. L'église de Lormont. 60 fr.  
 245. Monjous, la passerelle. 60 fr.  
 246. Monjous, l'écluse. 60 fr.  
 247. Jardin-Public. 60 fr.  
 248. Colonnes rostrales. 60 fr.  
 249. Coucher de soleil. 60 fr.  
 250. Quais de la Douane. 60 fr.  
 251. Paysage. 60 fr.  
 252. Eglise. 60 fr.

**GOUDOFF (Vassili)**,  
*Paris.*

575. Le temps efface le souvenir. 4.000 fr.  
 576. La Justice en marche. 4.000 fr.  
 577. Puberté. 4.000 fr.

**GOUGET DE CASTERAS (René-Raymond)**, né à Bordeaux.  
*30, avenue du Houga, Mont-de-Marsan.*

253. La lande, le soir. 1.000 fr.  
 254. Nu. 700 fr.  
 255. Le gemmeur. 400 fr.  
 256. Poulaiiller landais. 300 fr.  
 257. Bord de la Midouze. 300 fr.  
 258. Roses (étude). 200 fr.  
 259. Reines-marguerites (étude). 150 fr.  
 260. Pavots (étude). 150 fr.  
 261. Moulin le soir (étude). 100 fr.  
 262. Chêne tordu (étude). 100 fr.

**GRAULLE (Suzette-Rose)**,  
*7, rue de Blanquefort, Bordeaux.*

601. Coin de la terrasse du Jardin-Public. 200 fr.  
 602. Porche d'église. 150 fr.

**GUEHO (François-Louis-Marie)**, né à Malestroit.  
*1, place Simiot, Bordeaux.*

263. Rivière de Quimper au crépuscule. 300 fr.

**GUICHARD (Emile-Bernard)**, né à Bourg.  
*238, avenue Thiers, Bordeaux.*

264. Fleurs. 400 fr.  
 265. Volaille. 1.000 fr.  
 266. Studio. 800 fr.

**GUICHENEY (Antoine)**, né à Langon.  
*A Bègles, rue du Béquet, 57.*

267. Bordeaux : le pont. 700 fr.  
 268. Printemps. 1.000 fr.  
 269. Été. 1.000 fr.

**HARING-SARRAT (Jeanne)**, née à Bordeaux.  
*Place Gambella, 10, Bordeaux.*

270. Chemin en forêt à l'Amélie-sur-Mer (H). 500 fr.  
 271. Dunes à l'Amélie (H). 200 fr.  
 272. Plage de l'Amélie (H). 300 fr.  
 273. Coin de salon au chalet (P). 300 fr.  
 274. Effet de lune sur la plage (P). 150 fr.

**HERVÉ (Gabriel)**, né à Bonnes (Charente).  
*Quai des Etats-Unis, 21, Nice.*

275. L'Orient. 11.500 fr.

**IDELSON (Véra)**, née à Bakou (Russie).  
*A Paris.*

579. Paysage parisien (construction), détrempe. 2.200 fr.  
 580. Paysage du Midi (construction), détrempe. 2.200 fr.

NICKELAGE - ARGENTURE - DORURE

**E. BORGNET**

Ateliers : 1<sup>bis</sup>, rue Buhan — Magasin et Bureau : 26, rue Sainte-Colombe

Téléph. 83.643

**BORDEAUX**

Téléph. 83.643

Spécialité de Renickelage d'Instruments de chirurgie et d'appareils médicaux

# VÎTIEMENTS IRADUIL

*La plus grande spécialité*  
100, cours d'Alsace-Lorraine • 122 & 122<sup>bis</sup> rue Ste Catherine

**BORDEAUX**

**SPÉCIALITÉ D'ÉTIQUETTES ILLUSTRÉES**

pour toutes industries

**GABRIEL MOOLENAAR**

GRAVEUR IMPRIMEUR

43, rue de la Croix-de-Seguey, BORDEAUX. - Téléph. 82.278

**ITHIER (Jean-Robert)**, né à Villemonble (Seine).

*Rue Rébeval, 46, Paris (19<sup>e</sup>).*

276. Grosloy, l'église. 1.200 fr.  
 277. Sartrouville, l'église. 1.000 fr.  
 278. L'ancien octroi du canal de l'Oureq, à Paris. 1.000 fr.  
 279. Peinture. 1.000 fr.

**JOLY (Mademoiselle Renée)**.

*A Villandraut (Gironde).*

585. Les capucines.  
 586. Pinouchet, environs de Villandraut.

**JOUANNE (Frédéric-Charles)**, né à Saumur.

*Rue Mably, 16, Bordeaux.*

280. Portrait de M<sup>lle</sup> Suzanne B.  
 281. Fredjo (fusain).  
 282. Femme à la mèche (nu) (pastel). 1.000 fr.  
 283. Etude de dos (fusain). 1.000 fr.  
 284. Surprise (fusain). 1.000 fr.  
 285. Masures angevines (huile). 300 fr.  
 286. Fleurs (huile). 300 fr.  
 287. Cabane landaise (huile). 150 fr.  
 288. Tête de fille (sépia). 60 fr.  
 289. Tête de vieille (sépia). 60 fr.  
 290. Croquis de tête (dessin).  
 291. J'en ai marre (sépia). 150 fr.  
 292. Parti sans payer (sépia). 150 fr.  
 293. Revers (sépia). 150 fr.  
 294. Etale (sépia). 150 fr.  
 295. Grâce (sépia). 150 fr.  
 296. Paie (sépia). 150 fr.  
 297. Femme qui pleure (sépia). 150 fr.  
 298. Musicien russe (sépia). 150 fr.  
 299. Chéri (sépia). 150 fr.  
 300. Dêtresse (sépia). 150 fr.  
 301. La glu (sépia). 150 fr.  
 302. Chagrin (sépia), appartient à M. P. B.  
 303. Après (huile). 200 fr.  
 304. Pudeur (sépia). 150 fr.  
 305. Cinquante printemps (dessin). 150 fr.  
 306. Nu (sépia). 150 fr.  
 307. Le tourneur (tête) (dessin). 100 fr.

**JOURNOLLEAU (Henri)**, né à Poitiers.

*Rue Henri-Collignon, 1, Caudéran.*

308. Portrait.  
 309. Fleurs, pichet rouge. 300 fr.  
 310. Fleurs, pichet bleu. 500 fr.  
 311. Nature morte. 500 fr.  
 312. Nature morte, effet à la lumière. 300 fr.  
 313. Ferme à Floirac. 400 fr.  
 314. La gardeuse de poules. 250 fr.  
 315. Portail à « La Forêt » (étude). 150 fr.  
 316. Printemps à « La Forêt » (étude). 150 fr.  
 317. Bassin d'Arcachon « Au Piquey, soir ». 500 fr.  
 318. Bassin d'Arcachon « Au Four ». 300 fr.  
 319. Bassin d'Arcachon « Aux Jacques ». 300 fr.  
 320. Bassin d'Arcachon « Aux Jacques ». 200 fr.  
 321. Bassin d'Arcachon « Camping ». 150 fr.  
 322. Croquis rehaussé. 100 fr.

**JUDE (Paule-Gécile)**, née à Bordeaux.

*Rue de Laseppe, 47, à Bordeaux.*

323. Le pont de Bordeaux. 150 fr.  
 324. Le cloître de St-Emilion. 150 fr.  
 325. Les pins, Arcachon. 120 fr.  
 326. Bateaux, Point-du-Jour. 120 fr.  
 327. Petite maison à Fronsac. 120 fr.  
 328. Villa basque, Arcachon. 150 fr.  
 329. Soupière et citrons. 100 fr.  
 330. Pot vert et pommes. 90 fr.  
 331. Nature morte. 90 fr.  
 332. Fruits. 80 fr.

**KANDINSKY (Vassili)**, né à Moscou.

*Burgkuhner Allée, 6, Dessau (Allemagne).*

333. Composition (eau-forte), appartient à M. V.

**KOSNICK-KLOSS (Hannak)**, né à Glogau (Silésie).

*Luano-Cadempino, Maison Porza.*

334. Composition imaginative. 700 fr.  
 335. — 700 fr.  
 336. Tableau mosaïque. 5.000 fr.

# BERMOND



9, rue Sainte-Catherine  
**B O R D E A U X**  
// Téléphone 807.89 //

PIANOS  
PHONOS  
DISQUES

Toutes les grandes marques aux meilleurs prix  
RÉPARATIONS - LOCATIONS - FACILITÉS DE PAIEMENT

**LAGRANGE (Robert-Jean).**

*Rue des Treuils, 14, à Bordeaux.*

337. Nature morte. 200 fr.

**LAFAYE (M<sup>lle</sup> P.-Y.-M.):**

*117, rue du Tondu, Bordeaux.*

610. La rose aux épines. 10.000 fr.

**LAMONZIE (Marcel-Elie),** né à Boussac (Creuze).

*Rue du Palais-Gallien, 53, Bordeaux.*

338. Vieille maison périgourdine (H). 250 fr.

339. Paysage (H). 250 fr.

340. — — — 250 fr.

341. Nature morte (H). 300 fr.

**LAPORTE (Yvonne),** née à Bordeaux.

*Rue Montbazou, 19, Bordeaux.*

342. Dessin. 500 fr.

343. Etude de nu. 1.000 fr.

344. Jack. 1.000 fr.

345. Un homme. 500 fr.

346. Une femme. 500 fr.

**LAPORTE (Jean-Hector),** né à Dax.

*Rue Condorcet, 57, Bordeaux.*

347. Dock. 800 fr.

348. Promenade. 500 fr.

349. Dimanche. 700 fr.

350. Paysage. 800 fr.

**LARRIEU (Marcelle),** née à Pau.

*Rue Servandoni, 40, Bordeaux.*

351. Vue sur l'Estaque (Marseille). 700 fr.

352. Sur le quai des Belges, à Marseille. 900 fr.

353. Le port de Villefranche. 800 fr.

354. Le métro de La Mothe-Picquet. 500 fr.

355. Le port de Saint-Jean-de-Luz. 700 fr.

356. Jeune fille à la fenêtre. 400 fr.

**LAUNOIS (Jean)** (Galerie M. Bernheim).

*Rue de Caumartin, 2 bis, Paris.*

357. Le rideau. 2.200 fr.

358. Deux femmes dans un patio. 2.200 fr.

**LIBAROS (Armand),** né à Toulou-

*lenne. A Touloune, par Langon (Gironde).*

553. Une ferme à Touloune (H). 1.000 fr.

554. Un nid preignacais (H). 1.200 fr.

555. Cour de ferme (H). 800 fr.

556. La mer à Mimizan (H). 1.000 fr.

557. Langon, aux Chênes (H). 600 fr.

558. Touloune; le solitaire. 600 fr.

559. Eglise de Mimizan (bourg) (dessin).

560. Dessins rehaussés.

**LUNG (Henriette),** née à Bordeaux.

*Allées d'Orléans, 28, Bordeaux.*

359. Nature morte. 400 fr.

360. Fleurs. 500 fr.

361. Etude de nu. 700 fr.

362. Femme étendue (étude). 600 fr.

363. Paysage. 300 fr.

364. — — — 500 fr.

365. Gerbes d'or. 700 fr.

**MACHET (Marie - Madeleine),** née à Marsac (Creuze).

*A Nérac.*

366. Vieilles rues à Nérac.

367. Nature morte.

368. Vieilles rues à Francescas (aquarelle).

**MANGUIN** (Galerie M. Bernheim).

*Rue de Caumartin, 2 bis, Paris.*

369. Touloune. 7.000 fr.

370. Nature morte aux huitres. 7.000 fr.

**MARCHADIER (Yves),** né à Saigné.

*Cours de Luze, 23, Bordeaux.*

371. Usine.

372. Grues.


373. Port.

374. Pluie.

375. Verdure.

376. Tristesse.

377. Laideur.

 **Tout ce qui concerne**   
**l'Appareillage Électrique**

---

Maison fondée en 1908

# Établissements LIEBE

6, Cours d'Albret, 6

**B O R D E A U X**

-- Téléphone 819.12 --

Successeurs de LIEBE & DABAT

---

## LA DÉCORATION

---

24-26, Rue Porte-Dijaux

**B O R D E A U X**



Ses Papiers Peints

Ses Tissus d'Ameublement

Ses Tapis et Linoléums

-- PEINTURE-MIROITERIE --

**MARENGO (Paul)**, né à Entrevaux (B.-A.).  
*Rue Lepante, 6, Nice.*

378. Roses blanche et rouge au couteau. 2.000 fr.  
379. Coquelicots au couteau. 1.000 fr.  
380. Mimosa. — — —  
381. Œillets — — — 500 fr.  
382. Soucis — — — 600 fr.  
383. Marine. Nice au loin couchant. 1.200 fr.  
384. Menton au loin. 1.000 fr.  
385. Rue de Touët-de-Beuil. 800 fr.

**MARQUEZANE (Juanita)**, née à Bordeaux.  
*Rue des Trois-Conils, 19, Bordeaux.*

388. Le petit ramoneur (esquisse pour bureau).  
389. Des fleurs « comme ça » (aqua).  
390. Différents types (H. A. P.).

**MAUX (Dieudonné-Antoine)**, né à Homps (Aude).  
*Rue Guiraud, 10, Bordeaux.*

391. Etude, rue Acharde. 500 fr.  
392. — — — 500 fr.  
393. — — — 500 fr.  
394. Allée, chemin de la Palue. 500 fr.

**MAXWELL (May - Madeleine)**, née à Paris.  
*Rue du Palais-Gallien, 87, Bordeaux.*

395. Repos (H). 3.500 fr.  
396. Fleurs (H). 500 fr.  
397. Fleurs (H). 500 fr.

**MAY (André)**, né à Bordeaux.  
*Rue Jean-Soula, 6, Bordeaux.*

398. Fochade. 600 fr.  
399. Poilu. 500 fr.  
400. Soir. 600 fr.

**MERLAUD (Camil)**, né à Verteillac.  
*A Verteillac (Dordogne).*

401. Matinée d'automne en Périgord. 700 fr.  
402. Eglise de Brantôme. 600 fr.  
403. Chargement du foin. 450 fr.  
404. Déchargement du foin. 450 fr.  
405. Paysanne apportant la pâte. 700 fr.

**MOLINIER (Pierre)**, né à Agen.  
*Rue du Parlement-Sainte-Catherine, 5, Bordeaux.*

406. La place de la Comédie. 20.000 fr.  
407. La dame aux géraniums. 10.000 fr.  
408. L'homme au gibus. 1.000 fr.  
409. La dame aux fleurs. 1.000 fr.  
410. La prière. 1.000 fr.  
411. Marine. 500 fr.  
412. La rue. 360 fr.  
413. Les quais. 360 fr.  
414. Paysage en Lot-et-Garonne. 480 fr.  
415. — — — 360 fr.  
416. — — — 480 fr.  
417. — — — 360 fr.  
418. — — — 480 fr.

**NAGISCARDE (Jean)**, né à Bordeaux.  
*Rue Mautrec, 11, Bordeaux.*

419. Panneau décoratif. 900 fr.

**PARGADE (Maurice)**, né à Bordeaux.  
*Allées des Roses, 11, à Caudéran.*

420. Matinée.  
421. Un matin à Cambes.  
422. Impression.  
423. Vers le soir.  
424. Un ruisseau.  
425. Vieille ferme.  
426. A La Bastide-Cézéracq.  
427. Carrières.  
428. Sur les quais.  
429. A Saint-Macaire.  
430. A Saint-Macaire.  
431. A Saint-Macaire.  
432. A Lormont.  
433. A La Tresne.  
434. A Lormont.  
435. Soir.  
436. Impression.  
437. Carrières.

**PICART LE DOUX** (Galerie Marcel Bernheim).  
*Rue de Caumartin, 2 bis, Paris.*

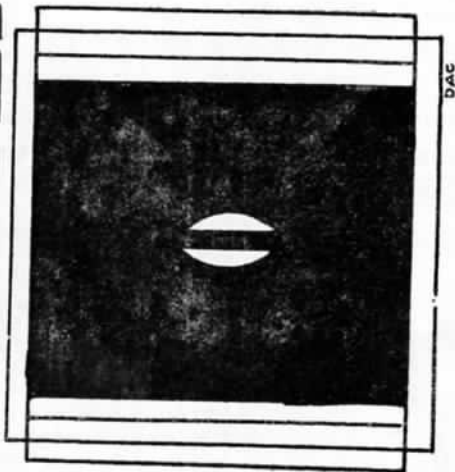
438. Nu. 3.500 fr.  
439. Bouquet. 3.000 fr.

**PLUBEL (Georges)**, né à Bar-sur-Aube.  
*Censeur au Lycée de Nice.*



# MEUBLES GALLIEN

DECORENT  
ET MEUBLENT  
DANS TOUS  
LES STYLES  
DAC  
DECORATEUR



22-24 RUE DU  
PALAIS  
GALLIEN  
FACE LA  
GRAND-POSTE  
BORDEAUX

Max CASTELLE, Directeur

440. Vue générale de Villefranche. 800 fr.  
 441. La balise (Villefranche). 800 fr.  
 442. La darse (casernes de Villefranche). 600 fr.  
 443. Port de Nice, temps gris. 800 fr.  
 444. Rue de Villefranche. 800 fr.  
 445. Rue du Poilu (Villefranche) 800 fr.  
 446. La villa Reinach. 800 fr.  
 447. La rue obscure. 800 fr.

**PUJOLLE (Pierre).**

*Cours de l'Argonne, 266 bis, Bordeaux.*

605. La plage des Abatilles. 100 fr.  
 606. Un coin du Parc-Bordelais. 100 fr.  
 607. Qui est-ce ? 200 fr.  
 608. Une jolie blonde. Vendu.  
 609. Paysage. 500 fr.

**PREVERAUD (Madame Yvone),**  
 née à Bordeaux.

*Avenue du Raincy, 17, Parc-Saint-Maur (Seine).*

566. Suzanne et les vieillards. 2.000 fr.  
 567. Garden-party. 1.800 fr.

**RAMEAU (Claude)** (Galerie Marcel Bernheim).

*Rue de Caumartin, 2 bis, Paris.*

448. Effet de pluie sur la Loire. 4.500 fr.  
 449. Bords de la Loire en avril. 2.500 fr.

**RESTAT (Robert),** né à Bordeaux.  
*Place de la Victoire, 2, Mérignac.*

450. Coucher de soleil. 400 fr.  
 451. Les bords d'un ruisseau. 300 fr.  
 452. Les genêts. 150 fr.

**RIPAILLES (Marco),** né à Lerm-et-Musset.

*A Lerm-et-Musset (Gironde).*

453. Projet d'affiche pour la Foire de Bordeaux.  
 454. Projet d'affiche Sous-vêtement du docteur Rasurel.  
 455. Projet d'affiche Automobiles Citroën.  
 456. Projet d'affiche Huiles Kervoline.

457. Projet d'affiche Corset Sirène.  
 458. Projet d'affiche publicité Maison Jane Lanvin.  
 459. Projet de couverture catalogue Familia.  
 460. Composition.

**ROCHAS (Maurice),** né à Paris.  
*Rue Paturle, 4, Paris (14<sup>e</sup>).*

539. Marseille. 500 fr.  
 540. Fleurs. 700 fr.

**RUTLER (Armand-Antoine),** né à Dusseldorf (nationalité française).

*Rue Héron, 29, Bordeaux.*

461. Fleur de syphilis.  
 462. Beethoven.  
 463 Etude.  
 464. Nu (étude).

**SARABEN (Julien),** né au Havre.  
*Boulevard du Petit-Change, 72, Périgueux.*

465. Etude de vaches (H). 600 fr.  
 466. Périgueux, vieux quartier (G). 450 fr.  
 467. Périgueux, vieux quartier (G). 450 fr.  
 468. Sarlat (G). 300 fr.  
 469. Portrait (dessin), appartient à M. X.  
 470. Brantôme (A). 250 fr.

**SARABEN (Joseph),** né au Havre.  
*Impasse Pradeau, Le Bouscat.*

471. Brantôme (H). 500 fr.  
 472. — — — 500 fr.

**SEGALA (Clément),** né à Bordeaux.

*Avenue Paul-Bert, 49, Talence.*

473. Eglise de Marans (Ch.-Inf.) (H.), appartient à M. R. R.  
 474. Eglise de Saint-Georges-de-Montagne. 80 fr.  
 475. Nature morte. 150 fr.  
 476. Coin de la Carrière. 60 fr.  
 477. Marine. 80 fr.  
 478. « Les fous n'ont pas d'époque ». 999 fr. 95

# GARAGE PALAIS DE L'AUTO

Ouvert Jour et Nuit

**Henri PETIT**

PROPRIÉTAIRE

**12 à 18, Rue Thiac. - BORDEAUX**

Téléphone 41.94 - R. C. Bordeaux 21.231 A

**GARAGE POUR 200 VOITURES - ATELIER DE RÉPARATIONS**

Voitures de location pour la ville et la campagne  
Taxis et Camionnette pour transport et remorquage

**Brillant des Meubles**

POUR RELUSTRER  
INSTANTANÉMENT  
LES MEUBLES,  
CHAISES, etc., etc.

**Vernis à Chapeaux**

TOUTES  
NUANCES

**Maison ARROUTIS Frères**

FABRICANTS

**BORDEAUX**

**/ NOIRLAKÉ /**

POUR  
CONSERVATION  
DES  
TUYAUX de POÈLES

**/ BITUMOBIL /**

VERNIS NOIR  
ANTI-ROUILLE  
POUR AUTOS  
(CHASSIS et ROUES)

En vente dans toutes les bonnes maisons de droguerie

**SEILLIER (Paul - Franck - Magyline)**, né à Mareuil (Somme).  
Rue Marcel-Semhat, 31, Bègles.

479. Portrait de M<sup>me</sup> A. P.  
480. — de M<sup>lle</sup> Loulou à 2 ans.  
481. Bordeaux. Monument des Girondins. 125 fr.  
482. Nature morte. 125 fr.  
483. Pyrénées. Lac d'Oo. 125 fr.  
484. — Val de Lutour. 125 fr.  
485. — Pau. Chaîne des Pyrénées. 150 fr.  
486. — Pau. Le Pic du Midi de Bigorre. 150 fr.  
487. — Vallée et chapelle de Héas. 150 fr.  
488. Dordogne. Ribérac. Pont de la Pêcherie. 150 fr.  
489. — St-Méard-de-Dronne. 150 fr.  
490. — Château de Beynac. 150 fr.  
491. — Château de Dussac. 150 fr.  
492. — Piégut. Donjon du XIII<sup>e</sup>. 150 fr.

**SERVANCKX (Victor)**, né à Bruxelles.  
Rue Blas, 135.

493. Plastique, appartient à M<sup>me</sup> V.

**SONNEVILLE (Georges DE)**, né à Nouméa (Nouvelle-Calédonie).  
Avenue du Raincy, 17, Parc-Saint-Maur (Seine).

564. Le pont de pierre. 1.200 fr.  
565. Nature morte. 2.500 fr.

**SOUGEZ (Madeleine)**, née à Bordeaux.  
Rue Paul-Albert, 17, Paris (18<sup>e</sup>).

561. Virginie. Nu. 7.000 fr.  
562. Les aubergines. 2.000 fr.  
563. Claude. 1.500 fr.

**TAEULER-ARP (Pophie)**, né à Davos.  
Rue des Châtaigniers, 21, Meudon-Val-Fleury (S.-et-O.).

494. Composition. 1.200 fr.  
495. — 900 fr.

**THOMSEN (René)** (Galerie Marcel Bernheim).  
Rue de Caumartin, 2 bis, Paris.

496. Femme tricotant. 4.000 fr.  
497. Nature morte. 3.500 fr.

**VALADE (Pierre)**, né à Poitiers.  
Fondation Deutsch de la Meurthe, boulevard Jourdan, 21, Paris (14<sup>e</sup>).

498. Le cap de la Hève. 800 fr.  
499. Le parc Montsouris (le matin). 700 fr.  
500. — — (l'après-midi). 400 fr.  
501. Vieille rue à Salies-de-Béarn. 750 fr.

**VALMIER (Jean-Maurice)**, né à Arcachon.  
Boulevard du Président-Wilson, 303, Bordeaux.

502. « Le Grand Soir ». 2.500 fr.  
503. Panneau décoratif. 1.500 fr.  
504. — — 1.000 fr.

**VANHESTE GUSTAAF**, né à Ostende.  
Rue de la Limite, 12, Ostende.

603. La plante humaine. 1.000 fr.  
604. La maison du crabe. 1.000 fr.

**VANTONGERLOO (Georges)**, né à Anvers.  
Rue Lacrelette, 28, Paris (15<sup>e</sup>).

578. Composition dans le carré. Inscrit et circonscrit d'un cercle. 8.500 fr.  
Accord de violet... vert... rouge.

**VERANY (Victor)**, né à Nice.  
Rue Victor-Juge, 3, Nice.

505. Village alpin (H). 3.000 fr.  
506. Vieux Nice et le beffroi (A). 800 fr.  
507. La montée du château à Nice (A). 700 fr.  
508. Roses rouges (A). 500 fr.

**VERDRU (Alfred)**, né à Armentières.  
Rue René-Roy-de-Clotte, 10, Bordeaux.

509. La gabare. 600 fr.

**G  
A  
L  
E  
R  
I  
E  
  
D'  
A  
R  
T**

▲ ▲ ▲ ▲

**à l'estampe  
moderne**

97, rue Porte-Dijeaux  
**B O R D E A U X**

▼ ▼ ▼ ▼

**P  
E  
I  
N  
T  
U  
R  
E  
  
G  
R  
A  
V  
U  
R  
E  
S**

**LE  
CHAPEAU-ROUGE**

**32-34, Cours du Chapeau-Rouge. - BORDEAUX**



**Le Restaurant réputé  
par sa cuisine sans rivale  
et la renommée mondiale de sa cave**

510. Paysage. « A la forêt ». Etude.	250 fr.	515. Coin de forêt (aqua).	200 fr.
511. Vase et fleurs.	350 fr.	516. Vieux château (aqua).	80 fr.
512. Paysage. Etude.	250 fr.	517. Arche du pont de Bordeaux (aqua)	80 fr.
513. Nature morte.	300 fr.		
514. Fleurs.	250 fr.		

**VIMENEY (Suzanne)**, née à Bordeaux.  
*Rue Naujac, 207, Bordeaux.*

**ZINGG (J.)** (Galerie Marcel Bernheim).  
*Rue de Caumartin, 2 bis, Paris.*

518. Printemps.	3.500 fr.
519. Le traîneau (Jura).	3.000 fr.

**SECTION "SCULPTURE"**

<b>ARP (Hans)</b> , né à Strasbourg. <i>Rue des Châtaigniers, 31, Meudon, Val-Fleury.</i>		<b>LAPORTE (Jean-Hector)</b> , né à Dax. <i>Rue Condorcet, 57, Bordeaux.</i>	
520. Relief en bois : « Feuilles ».	6.000 fr.	526. 100 mètres.	1.000 fr.
<b>BEOOTHY (Etienne)</b> , né à Zsapati. <i>Rue Daguerre, 19, Paris.</i>		527. Le débardeur.	1.000 fr.
521. La Volupté (pierre artificielle).	4.000 fr.	<b>LIPCHITZ (Jacques)</b> , né à Druskieniki. <i>Allées des Pins, 9, Boulogne-s/-Seine</i>	
<b>BOUNAT (Madeleine)</b> , née au Bouscat. <i>Rue de Calypso, 36, Le Bouscat.</i>		528. Composition (bronze).	30.000 fr.
524. Coup de vent.	1.000 fr.	<b>SONIER (Marcel)</b> , né à Caudéran. <i>Rue de Belfort, 17, Bordeaux.</i>	
<b>CSAKY (Joseph)</b> , né à Szeged (Hongrie). <i>Rue Frédéric-Schneider, 2, Paris (18<sup>e</sup>)</i>		532. Sculpture (panneau).	1.500 fr.
525. Sculpture (nu), pierre de Neufville.	16.000 fr.	<b>ZADKINE (Ossip)</b> , né à Smolensk. <i>Rue d'Assas, 100, Paris (6<sup>e</sup>).</i>	
		536. Les danseuses.	15.000 fr.

**SECTION "ARCHITECTURE"**

**NEUMANN (Alfred)**, né à Vienne.  
*Avenue de Choisy, 23, Paris (12<sup>e</sup>).*

529. Projets d'architecture.



SOIERIE /  
HAUTE  
NOUVEAUTÉ



LAINAGE /  
COTON /  
ET FANTASME

**MAISON DU TÉLÉGRAPHE**

52, Cours de l'Intendance - BORDEAUX

Exposition Soieries et Lainages

Nouveautés Saison Hiver 1930

— PRIX SPÉCIAUX —

SECTION "ARTS DÉCORATIFS"

- |   |   |
|---|---|
| <p><b>BOISSONNET (Edmond)</b>, né à Bordeaux.<br/><i>Rue Lecocq, 24, Bordeaux.</i></p> <p>522. Eléphant (bois sculpté). 400 fr.<br/>523. Modernisme. 1.200 fr.</p> <p><b>JOLY (Mademoiselle Renée)</b>.<br/><i>A Villandraut (Gironde).</i></p> <p>587. Les soleils, fleurs (bois pyrogravé).</p> <p><b>RIGAUD (Edmond)</b>, né à Bordeaux.<br/><i>Rue François-de-Sourdis, 38, Bordeaux.</i></p> | <p>530. Glace murale (acajou). 450 fr.<br/>531. Lampadaire (acajou). 850 fr.</p> <p><b>SUDRE (Pierre)</b>, né au Dora (Hte-Vienne).<br/><i>Rue Fourteau, 5, Bordeaux-Bastide.</i></p> <p>533. Meuble chinois (laque). 2.000 fr.<br/>534. Un article de fumeur macabre nacrolaque). 500 fr.</p> <p><b>VIMENEY (Susanne)</b>, née à Bordeaux.<br/><i>Rue Naujac, 207, Bordeaux.</i></p> <p>535. Paravent « Les Marronniers » (pyrogravure). 900 fr.</p> |
|---|---|

ADDITIF

SECTION "PEINTURE"

- |   |   |
|---|---|
| <p><b>MANGIAPAN (Félix)</b>.<br/><i>48, rue du Poilu, à Villefranche-sur-Mer (A.-M.).</i></p> <p>386. Coin de place. 800 fr.<br/>387. Les reflets. 800 fr.<br/>614. La prison du Masque de Fer. 600 fr.</p> | <p>615. Dedans et dehors. 600 fr.<br/>616. Sospel. 300 fr.</p> <p><b>BOURDAGE (Mademoiselle H.)</b>.<br/><i>Chez M<sup>me</sup> d'Erneville, 56, rue du Pas-Saint-Georges, Bordeaux.</i></p> <p>Son exposition.</p> |
|---|---|

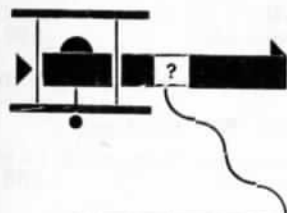


*Impressions en tous genres*

*D. Duberga*

*20, Rue Huguerie  
Tél. 29.44*

*Bordeaux*



**Rhum NÉGRITA**

*/ Maison /*  
**BARDINET**

**MACHINES à ÉCRIRE NEUVES et d'OCCASION**  
Toutes Marques

**P. SÉCULA**

**23, rue de Grassi, BORDEAUX. - Téléphone 36.48**

**VENTE A CRÉDIT - LOCATION - FOURNITURES**

**Aidez l'Art**  
et les  
**Artistes Indépendants**

**en achetant, moyennant 10 francs,  
une action du Salon  
des Indépendants Bordelais**

**Vous devenez ainsi membre honoraire des A. I. B.  
En outre, ce bon donne droit à l'entrée permanente du  
titulaire au Salon d'automne et à une prime constituée par  
une gravure numérotée et signée par l'auteur.**

**Les numéros des bons servent à répartir par la voie du  
sort entre les membres honoraires les tableaux et dessins  
acquis chaque année, à l'issue du Salon, par la Société.**





Dessin de Deminge