

# MUSÉE DES BEAUX-ARTS DE BORDEAUX

POUR LES ENFANTS  
À PARTIR DE 7 ANS

PRÉNOM :

DATE DE LA VISITE :

LIVRET  
DÉCOUVERTE  
DU MUSÉE

D'UNE  
AILE  
À  
L'AUTRE



# BIENVENUE AU MUSÉE DES BEAUX-ARTS DE BORDEAUX !

Ce bâtiment abrite le plus vieux musée de la ville. Mais de quand date-t-il exactement ? Cherche la date sur la mosaïque au sol...

Il a été construit en  .

Le musée conserve une grande collection de 8200 œuvres :  
peintures, sculptures et dessins.

Ce carnet va te permettre de découvrir  
quelques chefs-d'œuvre !

**Attention ! Parfois des œuvres sont prêtées pour des expositions.  
Si tu ne les trouves pas, passe à la page suivante.**

Avant de commencer, voici les consignes  
pour passer une bonne visite :



OBSERVE BIEN LES ŒUVRES,  
SANS LES TOUCHER !



TU PEUX T'ASSEOIR PAR TERRE  
DEVANT LES ŒUVRES  
OU SUR LES BANQUETTES.



MARCHE DOUCEMENT, SI TU COURS  
TU RISQUES DE GÊNER D'AUTRES VISITEURS  
OU D'ABÎMER UNE ŒUVRE !

# DIVINS BÉBÉS

Te voici dans la première salle du musée. Ce sont les œuvres accrochées les plus anciennes du musée, certaines ont 500 ans !

Observe les tableaux accrochés au mur et les sculptures posées sur leurs socles.

As-tu remarqué que de nombreuses œuvres d'art montrent un bébé ?

Ces bébés représentent presque tous l'enfant Jésus. C'est la personne centrale de la religion chrétienne. La religion est très présente dans les tableaux car en France, il y a longtemps, tout le monde était chrétien. Toutes ces œuvres décoraient les églises ou les maisons.



## À TOI DE JOUER !

Compte le nombre de bébés dans les tableaux et les sculptures et inscris-le ici



Réponse : 9  
(attention,  
selon l'accrochage,  
ce nombre  
peut changer).

# FACE À FACE

En histoire de l'art, on classe les tableaux en 4 genres, selon leur thème : le paysage, la scène de genre, la nature morte et le portrait.

Le portrait est la représentation d'une personne que l'on peut reconnaître.



Ce tableau représente le peintre Pedro de Moya. Pedro est dans son atelier, c'est là qu'il travaille.

On peut voir tous ses outils !

PINCEAUX

PALETTE  
PEINTURE

TOILE  
BAGUETTE  
CHEVALET

## À TOI DE JOUER !

Pedro se peint lui-même. Il fait son   
Trouve le mot manquant grâce à ce rébus :



Pour se peindre, Pedro se retourne car il a besoin d'un objet lui renvoyant son image. Il se regarde dans un



Réponses :  
un miroir.

# OBJET, DIS-MOI CE QUE TU CACHES ...



Sur ce mur tu peux observer plusieurs natures mortes.  
Une nature morte est une peinture où des objets,  
des fleurs, des fruits sont représentés immobiles.  
Il n'y a aucun mouvement et aucun personnage.

Ces tableaux sont peints avec des codes.  
Chaque objet représente une idée, c'est un symbole.

## À TOI DE JOUER !

Observe bien le tableau *Vanitas* de Gysbrechts.  
Relie chaque objet à sa symbolique :



LE TEMPS

LA RICHESSE

LA MUSIQUE

LA MORT

LA CONNAISSANCE

L'ÉTERNITÉ

Réponses :  
le crâne / la mort  
le sablier / le temps  
la vaisselle en or / la richesse  
le livre / la connaissance  
la flûte / la musique  
le blé / l'éternité

# DIEUX ET DÉESSES

## Connais-tu la mythologie ?

La mythologie est un ensemble de mythes. Des récits qui racontent les aventures de dieux, de déesses, de héros et de monstres. Ce sont souvent des histoires de guerres ou d'amour ! Celles des œuvres du musée proviennent des mythologies grecque et romaine.



## Il était une fois Zeus transformé en aigle...

Assieds-toi devant cette œuvre et observe

« Il était une fois un très beau berger qui s'appelait Ganymède. C'est l'homme représenté nu dans le tableau. Du haut de l'Olympe, le royaume des dieux, Zeus observe Ganymède.

Il le trouve tellement beau qu'il en tombe amoureux !

Mais Zeus est surveillé par sa femme Héra qui est très jalouse !

Pour lui échapper, il utilise son pouvoir de métamorphose.

Zeus se transforme en aigle et descend sur terre

chercher Ganymède. Il le ramène alors dans l'Olympe

(regarde les nuages sous les pieds des deux personnages).

Mais Ganymède est un simple mortel, il ne peut pas rester

dans le royaume des dieux. Pour le garder près de lui,

Zeus lui confie un rôle privilégié : il sera échanton.

Celui qui donne à boire pendant les banquets.

Mais pas n'importe quelle boisson ! L'ambrosie, le nectar

des dieux. C'était Hébé qui avait ce rôle. Pour lui donner

sa place, elle lui confie sa coupe en or

(regarde dans le haut du tableau). »

## Pourquoi les personnages sont-ils (tout) nus ?

Depuis l'Antiquité, on trouve des personnes nues dans les œuvres d'art. On a le droit de peindre une personne nue si c'est une divinité de la mythologie, pas une vraie personne. Pour les artistes, la nudité est belle. Elle permet d'étudier le corps et les formes. C'est un travail très difficile, les peintres s'entraînent longtemps avant d'y parvenir !

## LE SAIS-TU ?

Un attribut est un objet ou un animal attribué à un dieu ou une déesse. Grâce à lui, tu peux deviner qui sont les personnages dans les œuvres.

ZEUS  
un éclair



NEPTUNE  
un trident



## À TOI DE JOUER !

Qui règne sur l'Olympe (le royaume des dieux) ?

Décode cette phrase pour le savoir.

+ > ▲ □ > □ # X > \* — ●

-----

■ > □

■ ● > ▲ ◆

-----

-----

> : e   ▲ : u   □ : s   ■ : d   ● : i   + : z   \* : r   ◆ : x  
# : t   X : l   — : o

Réponse :  
Zeus est  
le roi  
des dieux.

# UN TABLEAU IMMENSE !

Ce tableau immense représente l'empereur romain Auguste. C'est le personnage assis à droite, sur un trône. Il montre du doigt un groupe de personnes : des barbares (un peuple de l'empire romain) ! Ces princes barbares font la guerre pour l'empereur. Ils ont juré de lui être fidèle (de ne pas partir travailler pour un autre empereur). Auguste a alors pris leurs femmes en otage (elles sont peintes à gauche dans le tableau). Une fois la guerre finie, l'empereur rendra aux princes barbares leurs femmes pour les remercier.

## LE SAIS-TU ?

Cette œuvre est inachevée, l'artiste n'a pas terminé de la peindre. Tu peux le constater en regardant certains détails. Mais pourquoi ? Car l'artiste est mort avant d'avoir terminé son œuvre.



## À TOI DE JOUER !

**Comment fait-on pour peindre un tableau si grand ?**

*Devine cet objet grâce à cette charade.*

Mon premier est un buisson que l'on saute lors de courses à pied.  
Mon deuxième est le bruit que l'on prononce pour demander le silence.  
Mon troisième permet aux oiseaux de voler.

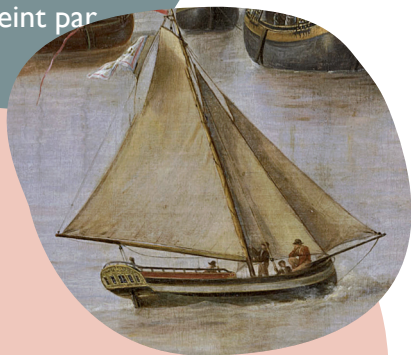


une



# BORDEAUX IL Y A 200 ANS

Te voici devant un paysage urbain, une peinture de ville. C'est Bordeaux ! Ce tableau représente les quais, il y a plus de 200 ans. Il a été peint par Pierre Lacour, un Bordelais.



## OBSERVE

Le peintre Pierre Lacour s'est représenté dans son œuvre. Retrouve-le grâce aux indices :

### INDICE 1

Il est habillé avec un chapeau haut-de-forme noir, un manteau long marron et un pantalon bleu.

### INDICE 3

Il tient un carnet pour dessiner ou prendre des notes.

### INDICE 2

Il est accoudé à une barrière.

### INDICE 4

Il est accompagné de sa fille, habillée d'une robe blanche. Elle tient une ombrelle pour se protéger du soleil.

L'AS-TU TROUVÉ ? **oui**  
non

# À TOI DE JOUER !

En 200 ans, les choses ont bien changé. Retrouve ces 4 métiers d'autrefois dans le tableau et entoure-les ici.



**LE CHARPENTIER**  
*(fabrique des poutres en bois)*

**LE PORTEFAIX**  
*(porteur de charges lourdes)*

**LE ROULEUR  
DE BARRIQUES**

**LE CHARRETIER**  
*(conduit les charrettes)*



CONTINUE  
TA VISITE  
AILE NORD



## ATTENTION TEMPÊTE !

Et non, ce n'est pas le Titanic ! Ces deux tableaux racontent d'autres histoires de bateaux en pleine mer.

Les artistes aiment peindre la mer, elle change tout le temps de couleur et d'aspect. Elle nous fait rêver de voyages, d'aventures, d'infini... Mais la mer peut aussi être dangereuse, comme ici avec les peintures d'Isabey et de Gudin.

Ces 2 tableaux racontent des histoires vraies, en voici une :

*La peinture de Gudin représente l'histoire du Colombus (le bateau au premier plan) pris dans une tempête. Le vent souffle fort et a cassé les mâts. Les vagues sont immenses. Les passagers risquent de tomber à l'eau ! Ils appellent à l'aide. Au loin, à l'arrière-plan, tu peux voir le Julia. Il est en meilleur état, il peut encore naviguer. Son capitaine, Pierre Desse, décide de venir sauver les passagers du Colombus en péril. Cette histoire se termine bien, les 92 marins sont sauvés !*

### OBSERVE

Cet artiste utilise la technique de l'empâtement. Il laisse beaucoup de matière sur la toile en faisant des petits pâtés de peinture blanche.

### À TOI DE JOUER !

Sais-tu ce qu'est une « marine » ?

- un paysage de mer
- un tableau peint tout en bleu
- une chanson chantée sur un bateau.



## BONHEUR À LA FERME

Dans la famille Bonheur, je voudrais la sœur : Rosa !

Rosa Bonheur est une peintre animalière.

Les sujets de ses œuvres sont les animaux.

C'est elle qui a peint l'immense tableau avec les 9 chevaux.

Rosa Bonheur préfère peindre les animaux que les personnages. Elle prend son temps pour les observer. Elle va les voir dans les champs, dans les fermes et même dans les abattoirs. Elle les peint en taille réelle pour que cela paraisse aussi vrai que dans la réalité.

Son père était peintre et son frère, Isidore-Jules, était sculpteur. Regarde le renard en marbre gris dans la vitrine. Lui aussi semble vrai, il guette sa proie.

## À TOI DE JOUER !

Fais comme Rosa, dessine un cheval en train de courir.



# SI BELLE SANS TÊTE

Cette statue s'appelle Cybèle. Elle fait référence à une femme de la mythologie, la déesse de la fertilité. Fais-en le tour pour l'observer de tous les côtés.

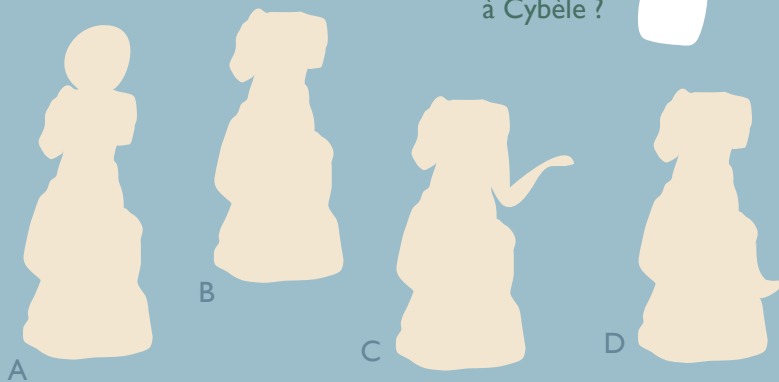
**Pourquoi n'a-t-elle pas de tête ?**

Le sculpteur Auguste Rodin s'intéresse davantage au corps qu'au visage. S'il n'y a pas de tête, on regarde avec plus d'attention le corps. Rodin a fait prendre à son modèle une pause difficile. Regarde, on dirait qu'elle glisse de son support. Le bras et les jambes sont pliés.

C'est une drôle de pose ! Pour mieux t'en rendre compte, tu peux essayer de l'imiter...

**À TOI DE JOUER !**

Quelle silhouette correspond à Cybèle ?



Sais-tu quelle est la matière de cette œuvre ?



Aide-toi du cartel, la fiche d'informations posée à côté de la statue.

Réponses :  
C'est la silhouette B.  
La matière est du plâtre.

# COULEURS FAUVES

Fauve... comme les lions et les tigres ?

Oui ! Henri Matisse et Albert Marquet sont des artistes que l'on surnomme les peintres fauves. Ils peignent avec des couleurs vives comme le pelage de ces animaux de la savane. Les peintres utilisent aussi des contrastes violents, les couleurs s'opposent.

## OBSERVE

Pour peindre le *Sergent de la coloniale*, Albert Marquet a utilisé une couleur arbitraire, qui n'est pas réelle.

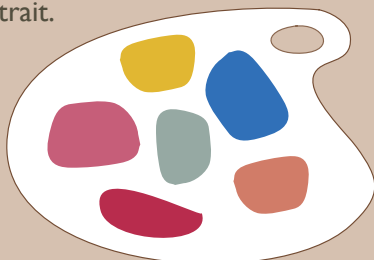
Trouve-la et note son nom ici

*Indice : la couleur que tu cherches se trouve sur le visage et sur le tapis.*



## À TOI DE JOUER !

Entoure sur la palette les couleurs fauves de ce portrait.



Réponses :  
Le vert de la barbe.  
Les couleurs fauves sont  
le jaune des épaulettes,  
le rouge sur les manches,  
le vert de la barbe.

# JEU DE CUBES !

Connais-tu Picasso ? Cet artiste a inventé une nouvelle manière de peindre : le cubisme.

Tout est peint avec des formes et des volumes !

Regarde le mur à gauche : tous ces tableaux sont peints par un autre artiste : André Lhote, un Bordelais. Il utilise les formes de la géométrie pour peindre ses paysages et ses personnages.

Regarde, dans ce tableau, tu peux trouver les 4 formes simples de la géométrie : rectangle, carré, triangle et cercle (*par exemple, les visages des personnages ou la forme des nuages*).



## À TOI DE JOUER !

Inspire-toi du tableau et complète ces dessins pour en faire des arbres cubistes :

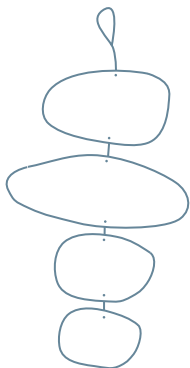




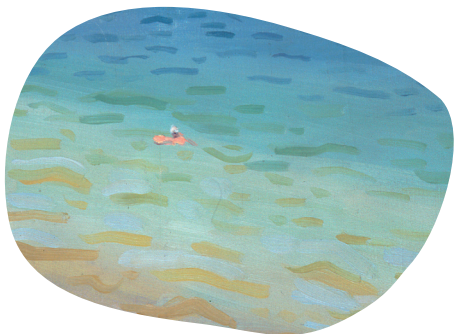
# FABRIQUE TON MOBILE SOUVENIR

## AVEC ALBERT MARQUET !

JEU À FAIRE À LA MAISON



Instructions  
au dos



## COMMENT FAIRE ?

TU AS BESOIN : d'une paire de ciseaux, d'un crayon bien taillé, d'un peu de ficelle et d'un adulte pour t'accompagner.

1 • Découpe les détails des œuvres du peintre Albert Marquet. 2 • Avec ta pointe de crayon, perce un trou sur les points noirs. 3 • Accroche-les, les unes sous les autres comme sur le schéma, grâce à de la ficelle. 4 • Suspends ton mobile dans ta chambre.



# TA VISITE EST TERMINÉE !

As-tu aimé ton moment passé au musée ? **oui** **non**

Comment te sens-tu ?

triste    joyeux    étonné    fatigué    sérieux

As-tu une œuvre préférée ? **oui** **non**

Laquelle ? Décris-la ou écris son nom si tu t'en souviens.

Y a-t-il une œuvre que tu as moins aimée ? **oui** **non**

Laquelle ? Explique pourquoi.

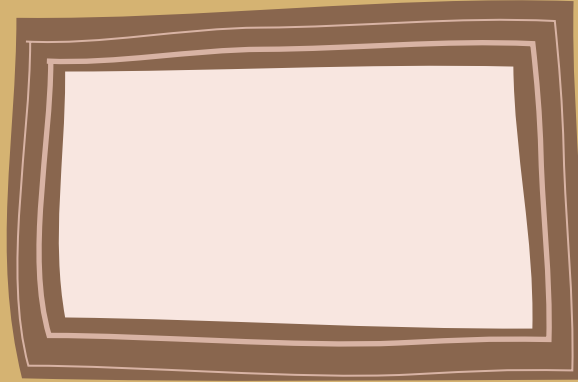
## **Tu peux revenir quand tu veux !**

Des visites et ateliers sont proposés chaque mercredi  
et pendant les vacances : peinture, pastel,  
modelage en argile, création de pop-up...

Atelier à 4 mains (enfant et parent) pour les 3-6 ans,  
en autonomie pour les 7-11 ans.

**Informations** : [www.musba-bordeaux.fr](http://www.musba-bordeaux.fr) (rubrique enfant)

**Réservations** : [servicedespublics-mba@mairie-bordeaux.fr](mailto:servicedespublics-mba@mairie-bordeaux.fr)  
ou 05 56 10 25 25



DESSINE  
TON TABLEAU



MusBA  
Musée  
des Beaux-Arts  
Bordeaux

